

Государственный комитет по имуществу Республики Беларусь

Республиканское унитарное предприятие
"Проектный институт Белгипрозем"



ЗЕМЛЕУСТРОИТЕЛЬНОЕ ДЕЛО

по формированию земельного участка для проведения аукциона по продаже земельного участка в частную собственность граждан Республики Беларусь для строительства и обслуживания многоквартирного жилого дома в д.Падеричи Путчинского сельсовета Дзержинского района Минской области

(объект №31/2021)

от 08 июля 2021 № 3543-21/1

Первый заместитель
генерального директора

И.К.Петрусенко

Заместитель начальника отдела

В.В.Ануфриев



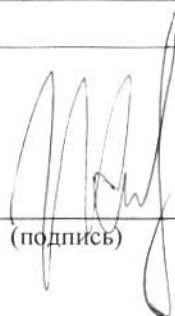
Минск 2021

ПЕРЕЧЕНЬ

документов, находящихся в деле

№ пп	Наименование документов	Номера листов
1	Пояснительная записка	3-4
2	Поручение сельисполкома	5
3	Справка	6
4	Решение об утверждении градостроительных паспортов	7
5	Градостроительный паспорт	8-23
6	Расчет кадастровой стоимости	24-25
7	Ведомость вычисления площадей контуров по видам земель	26
8	Экспликация земельного участка	27
9	Акт выбора места размещения земельного участка	28-29
10	Земельно-кадастровый план земель землепользователей Дзержинского района	30
11	Письмо УП «Проектный институт Белгипрозем» и заключение Главного оперативного управления Генерального штаба Вооруженных Сил	31-32
12	Абрис	33
13	Ведомость обработки данных спутниковых измерений	34
14	Каталог координат	35
15	Схема связи с объектами местности точек поворотов границ земельных участков	36
16	План границы земельного участка	37
17	Сведения об ограничениях (обременениях) прав на земельный участок	38
18	Акт об ознакомлении заинтересованных сторон с установленной, восстановленной границей земельного участка на местности	39
19	Справка о внесении сведений о границе земельного участка в земельно-информационную систему	40
20	Проект решения	41

Перечень составил: инженер
(должность)


(подпись)

А.В. Жигунов
(фамилия, и., о.)

ПОЯСНИТЕЛЬНАЯ ЗАПИСКА

Землеустроительное дело по формированию земельного участка для проведения аукциона по продаже земельного участка в частную собственность граждан Республики Беларусь для строительства и обслуживания многоквартирного жилого дома (размещение объектов усадебной застройки) в д.Падеричи Путчинского сельсовета Дзержинского района Минской области (объект №31/2021) оформлено на основании поручения Путчинского сельисполкома от 20.05.2021 №5-3/58 и договора подряда от 24.05.2021 №3543-21 заключенного между Путчинским сельисполкомом и УП «Проектный институт Белгипрозем».

Землеустроительные работы по формированию земельного участка для проведения аукциона выполнены в соответствии с главой 9 Положения о порядке изъятия и предоставления земельных участков, утвержденного Указом Президента Республики Беларусь от 27.12.2007 №667 «Об изъятии и предоставлении земельных участков» (далее - Положение). Согласно Положению работы по установлению границы земельного участка на местности выполнены в соответствии с Инструкцией о порядке деления, слияния земельных участков и проведении работ по установлению (восстановлению) и закреплению границы земельного участка, а также по изменению границ земельных участков, утвержденной постановлением Государственного комитета по имуществу Республики Беларусь от 30.09.2016 №18.

Земельный участок находится в пригородной зоне города Минска. Место его размещения соответствует градостроительному паспорту земельного участка, утвержденному решением Путчинского сельисполкома от 13.05.2021 №112. Земельный участок включен в перечень свободных (незанятых) земельных участков, предназначенных для строительства и обслуживания многоквартирных жилых домов, с условием проведения аукциона по его продаже в частную собственность.

При обследовании земельного участка на местности в июне 2021 установлено, что участок представлен пахотными землями (0,1024 га) д.Падеричи Путчинского сельсовета Дзержинского района Минской области. Участок не используется. Согласно справке, при формировании земельного участка Путчинский сельисполком убытков не несет. Разрушенное ограждение и постоянные культуры, расположенные на формируемом земельном участке, ни за кем не числятся и балансовой стоимости не имеют.

Плодородный слой почвы, снимаемый из-под пятен застройки, будет использован согласно разработанной проектной документации в установленном порядке.

Подъезд к участку обеспечивается по существующей дорожной сети в д.Падеричи Путчинского сельсовета Дзержинского района Минской области.

Произведен расчет кадастровой стоимости земельного участка без учета поправочных коэффициентов за инженерные сети, так как они включены в базовую кадастровую стоимость земель в Дзержинском районе.

Кадастровая стоимость земельного участка составила 2027,52 рублей.

Координаты точек поворота границы земельного участка взяты из градостроительного паспорта и перенесены на местность с использованием спутникового приемника Trimble R8 в режиме реального времени.

Дифференциальные поправки режима реального времени получены из вычислительного центра спутниковой сети точного позиционирования Республики Беларусь на основании договора, заключенного между УП «Проектный институт Белгипрозем» и государственным предприятием «Белгеодезия». Преобразование координат, полученных из вычислений полевых спутниковых наблюдений, из ITRS (ITRF2005) в СК-63 выполнено с использованием программного обеспечения Trimble Access с применением трансформации ИГД по сетке. Контроль точек поворота границы земельного участка был выполнен повторным координированием. Расхождения координат не превышают предельного допустимого значения.

Система координат 1963 года.

Вид закрепления на местности точек поворота границы земельного участка указан в каталоге координат. Межевые знаки на точках поворота границы земельного участка окопаны. Привязка точек поворота границы земельного участка произведена по возможности. Точки поворотов 1 и 2 границы земельного участка к объектам местности не привязаны в связи с их отсутствием в пределах 50-ти метров.

Площадь земельного участка составила 0,1024 га, что соответствует градостроительному паспорту (объект №31/2021).

Земельный участок расположен на природных территориях, подлежащих специальной охране (в водоохранной зоне ручья №9). Иных ограничений при визуальном обследовании, а также на основании сведений, содержащихся в земельно-информационной системе Дзержинского района и градостроительном паспорте, земельный участок не имеет.

Председатель Путчинского сельисполкома Сыч Е.С. ознакомлен на местности с границей земельного участка, принял межевые знаки.

Сведения о границе земельного участка внесены в земельно-информационную систему Дзержинского района.

Землеустроительное дело по формированию земельного участка для проведения аукциона подготовлено для рассмотрения и принятия решения в установленном порядке.

Составил инженер

А.В. Жигунов



ДЗЯРЖЫНСКІ РАЁННЫ
ВЫКАНАЎЧЫ КАМІТЭТ

**ПУТЧЫНСКІ СЕЛЬСКІ
ВЫКАНАЎЧЫ КАМІТЭТ**

222742, аграгарадок Путчына, вул. Цэнтральная, 1А.
Дзяржынскі раён. Мінская вобласць.
Тэл факс 8(01716) 3-42-33, 3-42-38, 3-41-25
р/р 3600615080000, МФО 153001795.
ЦБП № 606 ф-ла № 500 - Мінскага ўпраўлення.
ААТ «АБ Беларусбанк», г. Дзяржынск
вул. К. Маркса, 17, УНП 600211661
e-mail: putss@dzerzhinsk.gov.by

20.05.2021 № 5-3/58

На № _____

Броўсіншчы С.В.

[Signature]

Путчинский сельский исполнительный комитет поручает Вам обеспечить подготовку проекта отвода и установления границ земельных участков для строительства и обслуживания многоквартирных жилых домов в д.Липки (2 объекта: № 29/2021, № 30/2021), д.Поедынково (объект №24/2021) и в д.Падеричи (объект №31/2021) для проведения аукциона по их продаже.

Для выполнения этих работ Путчинский сельский исполнительный комитет заключает с РУП «Проектный институт «Белгипрозем» договор и представляет ему дополнительные материалы.

Оформленные материалы представьте сельисполкому на утверждение.

Приложение:

1.Поручение Путчинского сельисполкома на подготовку проекта отвода и установления границ земельных участков для строительства и обслуживания многоквартирных жилых домов в д.Липки (2 объекта: № 29/2021, № 30/2021), д.Поедынково (объект №24/2021) и в д.Падеричи (объект №31/2021) для проведения аукциона по их продаже.

2.Градостроительные паспорта земельных участков для строительства и обслуживания многоквартирного жилого дома в д.Липки Дзержинского района – 2 объекта: № 29/2021, № 31/2021, д.Поедынково Дзержинского района объект № 24/2021 и в д. Падеричи Дзержинского района объект №31/2021.

3.Перечень свободных(незанятых) земельных участков на территории Путчинского сельского совета на 01.05.2021

Оплату изготовления документов гарантируем.

Председатель исполкома

Копия верна
Ф.И.О. _____
(подпись)

[Signature]

Мигунов А.В.
25.05.2021
«ПРОЕКТНЫЙ ИНСТИТУТ
БЕЛГИПРОЗЕМ»
Е.С.Сын
21 МАЙ 2021
г. Дзержинск, тип. ООО "ПромПринт" (возврат № 500)
Ф.И.О. № 3945-21/1-12

ДЗЕРЖИНСКИЙ РАЙОННЫЙ
ИСПОЛНИТЕЛЬНЫЙ КОМИТЕТ

**ПУТЧИНСКИЙ СЕЛЬСКИЙ
ИСПОЛНИТЕЛЬНЫЙ КОМИТЕТ**

222742, аграгородок Путчино, ул. Центральная, 1А,
Дзержинский район, Минская область,
Тел/факс 8(01716) 3-42-33, 3-42-38, 3-41-25
р/р 3600615080000, МФО 153001795,
ЦБУ № 606 ф-ла № 500 - Минского управления.
ОАО «СБ Беларусбанк», г. Дзержинск
ул. К. Маркса, 17, УНП 600211661
e-mail: putss@dzerzhinsk.gov.by

Директору РУП «Проектный
институт «Белгипрозем»
Шалыпину В.В.

04.06.2021

Б/Н

6

СПРАВКА

Дана настоящая в том, что при формировании земельного участка для проведения аукциона по продаже земельного участка в частную собственность граждан Республики Беларусь для строительства и обслуживания многоквартирного жилого дома в д.Падеричи Путчинского сельсовета Дзержинского района Минской области (объект №31/2021), Путчинский сельисполком убытков не несет. Земельный участок формируется с правом вырубki древесно-кустарниковой растительности (при наличии).

Земельный участок включен в перечень свободных земельных участков на территории Путчинского сельсовета с условием проведения аукциона по его продаже в частную собственность граждан Республики Беларусь.

Разрушенное ограждение и постоянные культуры, расположенные на формируемом земельном участке, ни за кем не числятся и балансовой стоимости не имеют.

Председатель сельисполкома



Е.С. Сыч



ДЗЯРЖЫНСКІ РАЁННЫ
ВЫКАНАЎЧЫ КАМІТЭТ

ДЗЕРЖИНСКИЙ РАЙОННЫЙ
ИСПОЛНИТЕЛЬНЫЙ КОМИТЕТ

ПУТЧЫНСКІ СЕЛЬСКИ
ВЫКАНАЎЧЫ КАМІТЭТ

ПУТЧИНСКИЙ СЕЛЬСКИЙ
ИСПОЛНИТЕЛЬНЫЙ КОМИТЕТ

РАШЭННЕ

РЕШЕНИЕ

13 мая 2021 г. № 112

аг. Путчына

аг. Путчино

Об утверждении
градостроительных паспортов
земельных участков

Заслушав и обсудив информацию председателя Путчинского сельского исполнительного комитета Сыча Е.С. на основании п.4.4 ТКП 45-3.01-294-2014 (02250) «Градостроительство. Градостроительный паспорт земельного участка», Путчинский сельский исполнительный комитет РЕШИЛ:

1. Утвердить:

1.1 градостроительный паспорт земельного участка для строительства и обслуживания многоквартирного жилого дома в д. Воловники Дзержинского района – объект № 34/2021.

1.2 градостроительный паспорт земельного участка для строительства и обслуживания многоквартирного жилого дома в д. Падеричи Дзержинского района – объект № 31/2021.

1.3 градостроительный паспорт земельного участка для строительства и обслуживания многоквартирного жилого дома в д. Липки Дзержинского района – объект № 29/2021.

1.4 градостроительный паспорт земельного участка для строительства и обслуживания многоквартирного жилого дома в д. Липки Дзержинского района – объект № 30/2021.

1.5 градостроительный паспорт земельного участка для строительства и обслуживания многоквартирного жилого дома в д. Поедынково Дзержинского района – объект № 24/2021.

2. Контроль за исполнением настоящего решения возложить на председателя Путчинского сельского исполнительного комитета.

Председатель

Е.С.Сыч

Управляющий делами

Т.И.Сечко



3543-21

УТВЕРЖДЕНО

Решение Путчинского СИК

№ 112 от «13» мая 2021 г.



Заказчик: Путчинский сельский
исполнительный комитет

**ГРАДОСТРОИТЕЛЬНЫЙ ПАСПОРТ
ЗЕМЕЛЬНОГО УЧАСТКА**

Экз. 2

Объект № 31 / 2021

Для строительства и обслуживания многоквартирного жилого дома
по адресу Минская область, Дзержинский район,
д. Падеричи, Путчинский с/с.

Разработчик: УП «Дзержинское проектно-производственное
архитектурно-планировочное бюро»

Директор

И. В. Филипович

Инженер

А. В. Козел

Архитектор

М. А. Скварчевская



Дзержинск 2021

Содержание

градостроительного паспорта на земельный участок

№ п/п	Название	Примечание
2	Содержание градостроительного паспорта на земельный участок	
3	Общие сведения Характеристика земельного участка Ситуационная схема размещения участка	
4	Лист согласований	
5	Лист согласований	
6	Регламенты использования и застройки земельного участка (начало)	
7	Регламенты использования и застройки земельного участка (продолжение)	
8	Регламенты использования и застройки земельного участка (окончание)	
9	Ситуационная схема размещения участка М 1:1000	
10	Планировочная схема земельного участка М 1:500	
11	Схема инженерно-технического обеспечения земельного участка М 1:500	
12	Материалы фотофиксации места расположения земельного участка	
	Приложение Технические справки: ПУ «Дзержинскгаз», РУП «Белтелеком» Дзержинский ЗУЭС, КУП «Молодечноводоканал», Дзержинский РЭС ф-л «Столбцовские ЭС» РУП «Минскэнерго»	

Взам. инв.							№ 31-2021					
	Изм	Колич	Лист	Недок	Подпись	Дата						
Подл и дата	Директор		Филипович И.В.			03.21	д. Падеричи, Путчинский с/с	Стадия	Лист	Листов		
	Инженер		Козел А. В.			03.21			2	12		
Инв. № подл							Содержание			УП «Дзержинское ПП АПБ»		

Общие сведения

- Перечень документов, на основании которых разработан градостроительный паспорт:
- письмо-заказ Путчинского сельского исполнительного комитета на изготовление градостроительного паспорта №5-3/3 от 12.01.2021 г.;
 - выкопировка из ЗИС д. Падеричи, Путчинский с/с, Дзержинского района.

Характеристика земельного участка

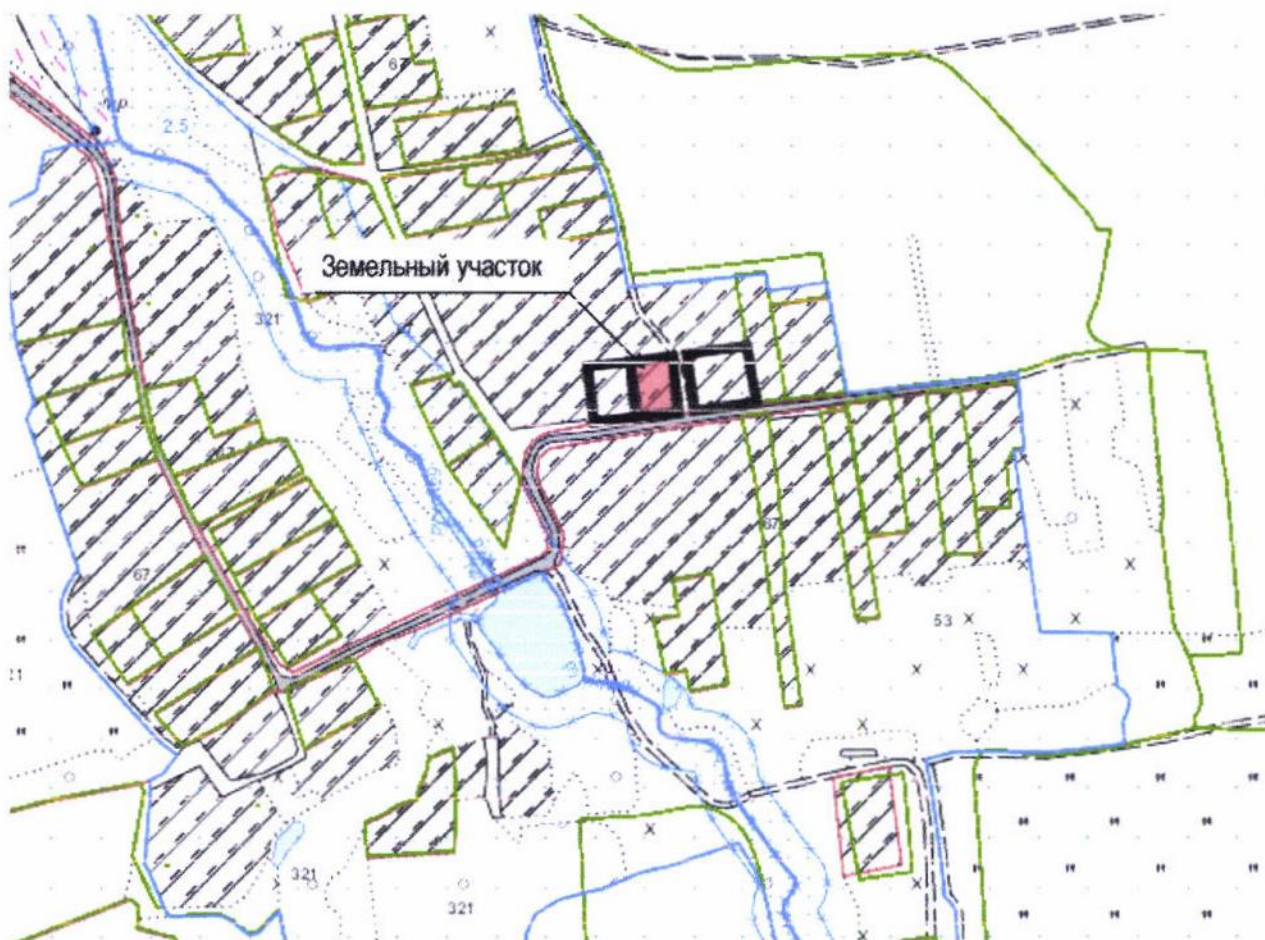
Земельный участок сформирован для проведения аукциона по продаже в частную собственность земельного участка для строительства и обслуживания многоквартирного жилого дома в д. Падеричи, Путчинский с/с, Дзержинского района.

Площадь участка составляет ориентировочно 0,10 га.

Подъезд к участку будет осуществляться по существующей дорожной сети.

Граница земельного участка фиксированная.

Ситуационная схема размещения участка



Взам. инв.							№ 31-2021			
	Подп и дата	Изм	Колич	Лист	Недок	Подпись				Дата
Инва № подл		Директор		Филипович И.В.	<i>Иванов</i>	03.21	д. Падеричи, Путчинский с/с		3	12
		Инженер		Козел А. В.	<i>Козел</i>	03.21		Общие сведения. Характеристика земельного участка		

Лист согласования
градостроительного паспорта земельного участка

Организация, должность	Подпись
Заместитель председателя комитета по архитектуре и строительству – главный архитектор Минской области	 «12» 05 2021 г.  А.В.Новиков (подпись)
Начальник отдела архитектуры и строительства Дзержинского района	  Д.Н.Прокопчик
Начальник отдела землеустройства Дзержинского райсполкома	  Д.А.Колядко
Начальник Райинспекции ПР и ООС	  Д.А.Терешко
Главный государственный санитарный врач Дзержинского района	 Л.П.Шука
Филиал «Столбцовские электрические сети» РУП «Минскэнерго»	 Директор  В.В. Дудневский

Изм	Колич	Лист	№ док	Подпись	Дата

Лист согласования
градостроительного паспорта земельного участка

Организация, должность	Подпись
ПУ «Дзержинскгаз»	<p align="center">«РАССМОТРЕНО» Перед началом производстве работ вызвать представителя Главного инженера ПУ «ДЗЕРЖИНСКГАЗ»</p> <p align="right">20__ г. <i>21</i></p> <p align="right">_____ А.Ф.Величко</p> <p align="center">Тел. 9-67-35</p>
КУП «Молодечноводоканал» Цех водоснабжения и водоотведения Дзержинского района	<p align="center">КУП «Молодечноводоканал» Дзержинский район СОГЛАСОВАНО</p> <p align="right">«<i>20</i>» <i>07</i> 20__ г.</p> <p align="right">_____ А.А.Воробьёв</p>
РУП «Белтелеком» Минский филиал Дзержинский ЗУЭС	<p align="center">Минский филиал РУП «Белтелеком» Дзержинский ЗУЭС</p> <p align="center">СОГЛАСОВАНО</p> <p>за 2 дня до проведения работ вызвать представителя ЗУЭС <i>22-04 21</i></p> <p>тел.: 8 01716 91060, факс: 8 01716 65200</p> <p>Вблизи с линиями и сооружениями связи работы производить вручную. При попадании пятна застройки на линии и сооружения связи предусмотреть их сохранность, при необходимости вынос за счёт заказчика.</p> <p align="right">_____ <i>Сыч</i></p>
Председатель Путчинского сельского исполнительного комитета	<p align="right">_____ Е.С.Сыч</p> 

РЕГЛАМЕНТЫ ИСПОЛЬЗОВАНИЯ И ЗАСТРОЙКИ ЗЕМЕЛЬНОГО УЧАСТКА

№ п/п	Вид требования	Содержание требования
1	Функциональное назначение земельного участка и его частей	Для строительства и обслуживания многоквартирного жилого дома в д. Падеричи, Путчинский с/с, Дзержинского района, Минской области.
2	Состав объекта строительства	Многоквартирный жилой дом с хозяйственными постройками, согласно проектной документации и ТКП 45-3.01-117-2008* ГРАДОСТРОИТЕЛЬСТВО. РАЙОНЫ УСАДЕБНОГО ЖИЛИЩНОГО СТРОИТЕЛЬСТВА. НОРМЫ ПЛАНИРОВКИ И ЗАСТРОЙКИ, уточняются при разработке схемы генплана земельного участка.
3	Показатели по вместимости объектов строительства	Многоквартирный жилой дом для проживания одной семьи.
4	Требования к расположению объектов на земельном участке	<p>В соответствии с ограничениями, установленными в разрешении на строительство, АПЗ, в соответствии с действующим законодательством, ТКП 45-2.02-315-2018* ПОЖАРНАЯ БЕЗОПАСНОСТЬ ЗДАНИЙ И СООРУЖЕНИЙ. СТРОИТЕЛЬНЫЕ НОРМЫ ПРОЕКТИРОВАНИЯ: разрыв между зданиями класса Ф1.4 по функциональной пожарной опасности следует определять по степени огнестойкости зданий;</p> <p>ТКП 45-3.01-117-2008* ГРАДОСТРОИТЕЛЬСТВО. РАЙОНЫ УСАДЕБНОГО ЖИЛИЩНОГО СТРОИТЕЛЬСТВА. НОРМЫ ПЛАНИРОВКИ И ЗАСТРОЙКИ: расстояние от границ соседнего (смежного) участка следует принимать не менее 3 м до отдельно стоящего жилого дома. В случае, если границы участка совпадают с красной линией транспортных коммуникаций, жилой дом следует размещать на расстоянии не менее 3 м от красной линии.</p> <p>ТКП 45-3.03-227-2010* УЛИЦЫ НАСЕЛЕННЫХ ПУНКТОВ. СТРОИТЕЛЬНЫЕ НОРМЫ ПРОЕКТИРОВАНИЯ: Основные проезды следует проектировать с двумя полосами движения и шириной полосы 3м.</p> <p>ТКП 45-3.03-96-2008* АВТОМОБИЛЬНЫЕ ДОРОГИ НИЗШИХ КАТЕГОРИЙ. ПРАВИЛА ПРОЕКТИРОВАНИЯ В конце тупиковых дорог следует устраивать разворотные площадки, размер которых определяется минимальным радиусом поворота транспортного средства, но не менее 12x12 м.</p>

Взам. инв.							№ 31-2021	Стадия	Лист	Листов
	Подп и дата	Изм	Колич	Лист	№ док	Подпись				
Инв. № подл	Директор			Филипович И.В.		03.21	д. Падеричи, Путчинский с/с	6	12	
	Инженер			Козел А. В.		03.21				
							Регламенты использования и застройки земельного участка (начало)	УП «Дзержинское ПП АПБ»		

4	Требования к расположению объектов на земельном участке (продолжение)	Необходимо обеспечить соблюдение охранных зон инженерных сетей и автомобильных дорог, проектирование вести с учётом норм и правил организации дорожного движения, технических условий заинтересованных организаций, требований охраны окружающей среды, санитарно-эпидемиологических требований.
5	Площадь участка	Ориентировочно - 0,10 га.
6	Коэффициент интенсивности застройки земельного участка (отношение суммарной площади пола всех этажей здания (зданий) во внешних габаритах к площади земельного участка)	Согласно проектной документации.
7	Коэффициент застройки земельного участка (отношение площади застроенной части земельного участка к площади участка)	Согласно проектной документации.
8	Озеленение % (доля площади земельного участка обязательная к озеленению)	30-45%
9	Архитектурные требования к элементам фасадов, кровли и т.д.	Согласно проектной документации.
10	Максимально предельные значения высоты застройки либо отметка пола верхнего этажа	7 метров (высота здания – разность отметок поверхности проезжей части ближайшего к зданию проездов и пола верхнего этажа, не считая технического) согласно СТБ 2331-2015.
11	Требования по обеспечению парковок и стоянок, минимальному количеству машиномест, размещённых на земельном участке.	Предусматривать возможность размещения мест для хранения личного транспортного средства на территории участка.
12	Газоснабжение	Техническая возможность газификации отсутствует.
13	Водоснабжение	Имеется возможность подключения к инженерным сетям водоснабжения, находящимся на балансе КУП «Молодечноводоканал», ориентировочное расстояние до ближайшей точки подключения 20м.
14	Хоз-бытовая канализация	Согласно ТУ.
15	Дождевая канализация	Согласно ТУ.
16	Электроснабжение	Имеется возможность подключения к существующим сетям электроснабжения филиала «Столбцовские ЭС» РУП «Минскэнерго».
17	Телефонизация	Линии связи отсутствуют. Прокладка многопарного кабеля от АТС Волма, ориентировочно 5км.
18	Теплоснабжение	Согласно ТУ.
19	Радиофикация	Не предусматривать.
20	Устройство видеонаблюдения дворовой территории	По желанию заказчика.
21	Сети, подлежащие выносу из пятна застройки	_____

Взам. инв.								№ 31-2021				
	Изм	Колич	Лист	№ док	Подпись	Дата						
Подпись и	Директор		Филипович И.В.			03.21	д. Падеричи,		Стадия	Лист	Листов	
	Инженер		Козел А. В.			03.21	Путчинский с/с					7
Инв. № подл								Регламенты использования и застройки земельного участка (продолжение)		УП «Дзержинское ПП АПБ»		

22	Требования по характеру благоустройства и озеленения земельного участка	Согласно требованиям ТКП 45-3.01-117-2008* ГРАДОСТРОИТЕЛЬСТВО. РАЙОНЫ УСАДЕБНОЙ ЗАСТРОЙКИ. НОРМЫ ПРОЕКТИРОВАНИЯ выполнить комплексное благоустройство территории проектируемого объекта, озеленение прилегающей территории и подъездных путей к ней. По возможности сохранить существующие зеленые насаждения.
23	Требования к ограждению земельного участка	Согласно требованиям ТКП 45-3.01-117-2008* ГРАДОСТРОИТЕЛЬСТВО. РАЙОНЫ УСАДЕБНОЙ ЗАСТРОЙКИ. НОРМЫ ПРОЕКТИРОВАНИЯ: высота ограждения должна быть не более 2 м, степень светопрозрачности ограждения устанавливается от 0 % до 100 %.
24	Мероприятия по обращению с отходами. Мероприятия по охране окружающей среды и рациональному использованию природных ресурсов	Согласно решению городского исполнительного комитета.
25	Обременения	Соблюдение минимальных противопожарных и санитарно-бытовых разрывов с учётом требований действующих ТНПА. Организация первоочередного транспортного обслуживания со стороны улицы. Потребуется инженерная подготовка участка. Восстановление разрушенного благоустройства после прокладки инженерных сетей. В соответствии с Постановлением Совета Министров Республики Беларусь №298 от 01.04.2014г. «Об утверждении Положения о порядке возмещения лицом, которому предоставлен земельный участок, затрат на строительство, в том числе проектирование, объектов распределительной инженерной и транспортной инфраструктуры к такому земельному участку», возмещение затрат на строительство, в том числе проектирование, объектов распределительной инженерной и транспортной инфраструктуры к земельному участку производится лицом, которому в соответствии с законодательством предоставлен земельный участок, при возведении многоквартирных жилых домов, многоквартирных, блокированных жилых домов в районах (кварталах) индивидуальной жилой застройки, возведении иных объектов на территории застройки (при необходимости).

Взам. инв.	Документ разработан для формирования земельного участка для проведения аукциона. Информация, предоставленная в данном документе, является предварительной и подлежит уточнению при разработке проектной документации в соответствии с ТНПА, действующими на территории Республики Беларусь.									
	Подпись и	№ 31-2021						Стадия	Лист	Листов
Изм		Колич	Лист	Недок	Подпись	Дата				
Инв. № подл	Директор		Филипович И.В.			03.21	д. Падеричи, Путчинский с/с	8	12	
	Инженер		Козел А. В.			03.21				
	Регламенты использования и застройки земельного участка (окончание)						УП «Дзержинское ПП АПБ»			

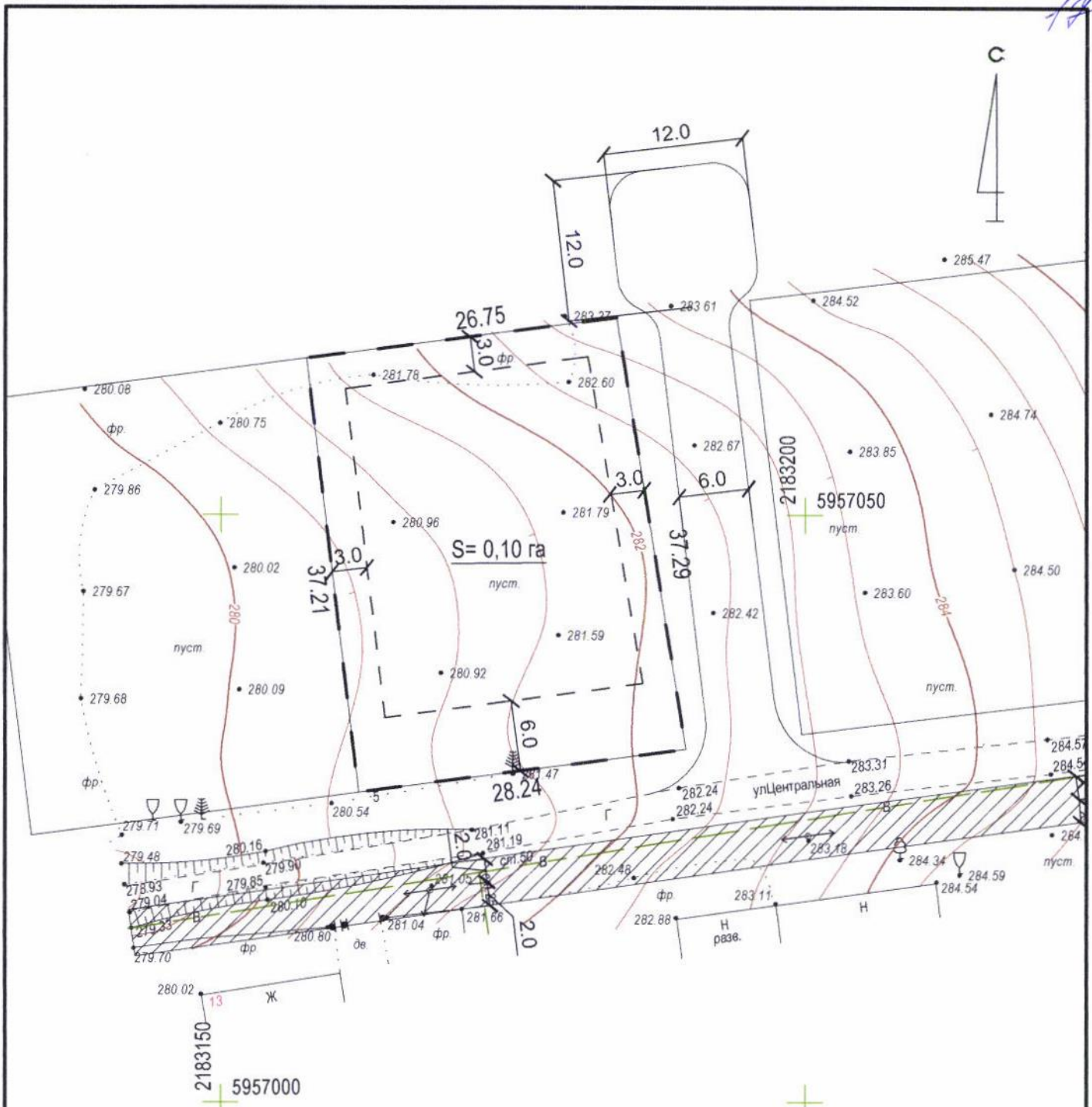


Изм	Колич	Лист	Недок	Подпись	Дата	№ 31-2021			
									Директор
Инженер		Козел А. В.		<i>А.В. Козел</i>	03.21	д. Падеричи, Путчинский с/с	Стадия	Лист	Листов
								9	12
Ситуационная схема размещения земельного участка М 1:1000						УП «Дзержинское ПП АПБ»			

Взам. инв.

Подл и дата

Инва. № подл



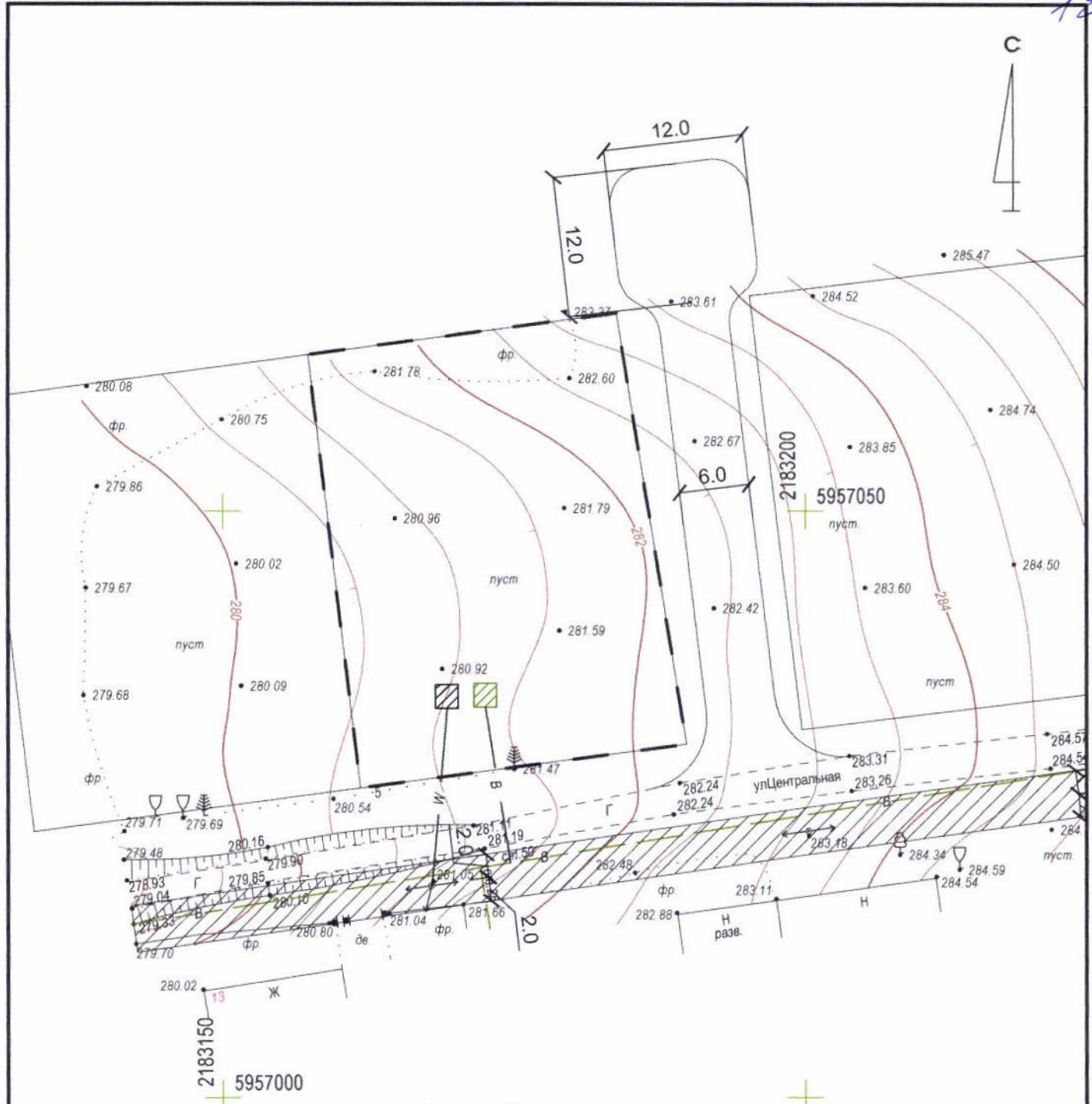
№ /пп	X	Y
1	5957030.12	2183189.81
2	5957066.93	2183183.85
3	5957063.34	2183157.34
4	5957026.40	2183161.82

Условные обозначения:

- граница земельного участка
- зарегистрированные границы соседних земельных участков
- граница застройки на земельном участке
- охранный зона сетей электроснабжения

Съемка: 02.2021, выполнил ООО "ГеоГоризонт"
 Система координат 1963г.
 Система высот Балтийская

					№ 31-2021				
Изм.	Колич.	Лист	№ док	Подпись	Дата	д. Падеричи, Путчинский с/с	Стадия	Лист	Листов
					03.21			10	12
Директор		Филипович И.В.			03.21				
Инженер		Козел А.В.							
Планировочная схема земельного участка М 1:500							УП "Дзержинское ПП АПБ"		



Условные обозначения:

- граница земельного участка
- зарегистрированные границы соседних земельных участков
- охранная зона сетей электроснабжения
- В — условная точка подключения сетей водоснабжения, которую следует запроектировать
- W — условная точка подключения сетей электроснабжения, которую следует запроектировать

Съемка: 02.2021, выполнил ООО "ГеоГоризонт"
 Система координат 1963 года
 Система высот Балтийская

						№ 31-2021		
Изм.	Колич.	Лист	№ док	Подпись	Дата	д. Падеричи, Путчинский с/с		
				<i>[Signature]</i>	03.21			
Директор		Филипович И.В.		<i>[Signature]</i>	03.21		11	12
Инженер		Козел А. В.		<i>[Signature]</i>	03.21	УП "Дзержинское ПП АПБ"		
Схема инженерно-технического обеспечения земельного участка М 1:500								



Взам. инв.							№ 31-2021			
	Подл и дата	Изм	Колич	Лист	№ док	Подпись				Дата
Инв. № подл		Директор		Филипович И.В.	<i>[Signature]</i>	03.21	д. Падеричи, Путчинский с/с			
		Инженер		Козел А. В.	<i>[Signature]</i>	03.21			12	12
							Материалы фотофиксации места расположения земельного участка	УП «Дзержинское ПП АПБ»		

МІНСКАЕ РЭСПУБЛІКАНСКАЕ УНІТАРНАЕ
ПРАДПРЫЕМСТВА ЭЛЕКТРАЭНЕРГЕТЫКІ
«МІНСКЭНЕРГА»



МИНСКОЕ РЕСПУБЛИКАНСКОЕ УНИТАРНОЕ
ПРЕДПРИЯТИЕ ЭЛЕКТРОЭНЕРГЕТИКИ
«МИНСКЭНЕРГО»

**Дзяржынскі РЭС
ФІЛІАЛ «СТАЎБЦОЎСКІЯ
ЭЛЕКТРЫЧНЫЯ СЕТКІ»
РУП «МІНСКЭНЕРГА»**

**Дзержинский РЭС
ФИЛИАЛ «СТОЛБЦОВСКИЕ
ЭЛЕКТРИЧЕСКИЕ СЕТИ»
РУП «МИНСКЭНЕРГО»**

вул. Першамайская, 50, г. Дзяржынск, Мінская вобласць,
222720, Дзяржынскі РЭС, т.: 6-47-72, факс: 8-01716 6-45-09

ул. Первомайская, 50, г. Дзержинск, Минская область,
222720, Дзержинский РЭС, т.: 6-47-72, факс: 8-01716 6-45-09

IBAN BY66AKBB30120624071816000000 BIC АКВВВУ21500
ЦБУ №624 ф-ла №500 Мінскага ўпраўлення
ААТ "АСБ Беларусбанк" г. Стоўбцы, вул. Цэнтральная, 6 «Б»
УНП-100071593 ОКПО-00112041

IBAN BY66AKBB30120624071816000000 BIC АКВВВУ21500
ЦБУ №624 ф-ла №500 Минского управления
ОАО "АСБ Беларусбанк" г. Столбцы, ул. Центральная, 6 «Б»
УНП-100071593 ОКПО-00112041

«25» января 2021г. № 69

На № 54 от 20.01.2021г.

Начальнику УП «Дзержинского
проектно – производственного
архитектурно- планировочного бюро
И. В. Филипович

В связи с формированием земельного участка, предлагаемого для строительства и обслуживания жилого дома в Путчинском с/с д. Падеричи (1 участок), Дзержинский район электрических сетей сообщает, что подключение возможно к существующим сетям электроснабжения филиала «Столбцовские ЭС» РУП «Минскэнерго».

Начальник Дзержинского РЭС  А.Н. Пищик

Мінскі абласны
выканаучы камітэт

Минский областной
исполнительный комитет

ГАРАДСКОЕ КАМУНАЛЬНАЕ УНІТАРНАЕ
ПРАДПРЫЕМСТВА "МАЛАДЗЕЧНАВАДАКАНАЛ"
(КУП "Маладзечнавадаканал")

ГОРОДСКОЕ КОММУНАЛЬНОЕ УНИТАРНОЕ
ПРЕДПРИЯТИЕ «МОЛОДЕЧНОВОДОКАНАЛ»
(КУП "Молодечноводоканал")

вул. К. Буйло, 4, 222310, г. Маладзечна
Тэл. (0176) 58 12 63; т/факс (0176) 58 12 52
E-mail: mol_voda@tut.by
Р/рах. BY44BLBB30120600000011001001 у Ма-
ладзечанскім ЦБУ 932 ААТ "Белінвестбанк", код
BLBBBY2X

вул. К. Буйло, 4, 222310, г. Молодечно
Тел. (0176) 58 12 63; т/факс (0176) 58 12 52
E-mail: mol_voda@tut.by
Р/сч BY44BLBB30120600000011001001 в Моло-
дечненском ЦБУ 932 ОАО "Белинвестбанк", код
BLBBBY2X

15.01.2024 № 2702/25

Начальнику
УП «Дзержинское проектно-
производственное архитектурно-
планировочное бюро»
Филипович И.В.

Справка

Сообщаем, что возможность подключения к существующим инженерным сетям водоснабжения, предлагаемого для строительства и обслуживания жилого дома в д.Падеричи Путчинского с/с имеется, расстояние до ближайшей точки подключения 20 м.

Техник



А.Г.Черник

22

ТЕХНИЧЕСКАЯ СПРАВКА № 7
от 21.01.2021

Ф.И.О. _____
Адрес: Для стр-ва и адм. нужд, м.д. в.д. Поле
Контактный телефон г. Минск, Рудыйская ст. (ЗУЭС)
Наименование услуг _____

ТЕХНИЧЕСКИЕ ДАННЫЕ

Шкаф № _____
Свободных пар в магистральном кабеле _____
Свободных пар в распределительном кабеле _____
Особые отметки _____

Миним. длина отрезка кабеля
Прометка измерительного кабеля от АТС Волчанск
Начальник участка _____ (подпись) _____

«25» 01 2021г

Дата подачи заявления _____

ЭСКИЗ

Минский филиал РУП «Белтелеком»
Дзержинский ЗУЭС
СОГЛАСОВАНО
за 2 дня до проведения работ вызвать
представителя ЗУЭС 26.01.2021
тел.: 8 01716 91060, факс: 8 01716 65200
Вблизи с линиями и сооружениями связь
работы производить вручную. При попадании
пятна застройки на линии и сооружения связи
предусмотреть их сохранность, при
необходимости вынос за счёт заказчика.

Качальник



А.В. Ликовкович



ДЗЯРЖАУНАЕ ВЫТВОРЧАЕ АБ'ЯДНАННЕ
ПА ПАЛІВУ І ГАЗІФІКАЦЫІ «БЕЛПАЛІВАГАЗ»

ВЫТВОРЧАЕ РЭСПУБЛІКАНСКАЕ
УНІТАРНАЕ ПРАДПРЫЕМСТВА "МІНСКАБЛГАЗ"

ФІЛІЯЛ «ДЗЯРЖЫНСКАЕ
ВЫТВОРЧАЕ УПРАВЛЕННЕ»
(ВУ "ДЗЯРЖЫНСКГАЗ")

222720, г. Дзержынск, вул. Амелянюка, 39 т/ф 8(01716) 9-67-97
e-mail: info.dzerzhinsk@mix.mog.by, www.mog.by
р/с ВУ80АКВВ30120606017326000000 у ЦБУ №606
ААТ «АБ Беларусбанк» г. Дзержынска,
код АКВВВУ2Х, вул. К.Маркса д. 17,
УНП 103008077, АКПА 03001000



ГОСУДАРСТВЕННОЕ ПРОИЗВОДСТВЕННОЕ ОБЪЕДИНЕНИЕ
ПО ТОПЛИВУ И ГАЗИФИКАЦИИ «БЕЛТОПГАЗ»

ПРОИЗВОДСТВЕННОЕ РЕСПУБЛИКАНСКОЕ
УНИТАРНОЕ ПРЕДПРИЯТИЕ "МИНСКОБЛГАЗ"

ФИЛИАЛ «ДЗЕРЖИНСКОЕ
ПРОИЗВОДСТВЕННОЕ УПРАВЛЕНИЕ»
(ПУ "ДЗЕРЖИНСКГАЗ")

222720, г. Дзержинск, ул. Омелянюка, 39 т/ф 8(01716) 9-67-97
e-mail: info.dzerzhinsk@mix.mog.by, www.mog.by
р/с ВУ80АКВВ30120606017326000000 в ЦБУ №606
ОАО «АСБ Беларусбанк» г. Дзержинска,
код АКВВВУ2Х, ул. К.Маркса д. 17,
УНП 103008077, ОКПО 03001000

028.02.2021 № 0.2-424

на _____ ад _____

Начальнику УП «Дзержинское
проектно-производственное
архитектурно-планировочное бюро»
Филипович И.В.

В ответ на Ваши запросы о технической возможности газификации земельных участков согласно приложенным схемам филиал ПУ «Дзержинскгаз» сообщает следующее:

1. **запрос № 51 от 19.01.2021г.:** имеется техническая возможность подключения к газопроводу среднего давления, ориентировочное расстояние от границы участка до газопровода 15 м;

2. **запрос № 55 от 20.01.2021г.:** участки, предлагаемые для строительства и обслуживания жилых домов в:

2.1. г. Дзержинск, ул. Макавичицкая: имеется техническая возможность подключения к газопроводу низкого давления, ориентировочное расстояние от границы участка до газопровода 10 м;

2.2. г. Дзержинск, ул. Гурина (2 участка): имеется техническая возможность подключения к газопроводу низкого давления, ориентировочное расстояние от границы участка до газопровода 10 м;

2.3.1. д. Нарейки, Путчинкий с/с (участок, расположенный западнее, ближе к СТ «Нарейки»): имеется техническая возможность подключения к газопроводу среднего давления, построенному за счёт средств кооператива по газификации, со строительством уличного распределительного газопровода; ориентировочное расстояние от газопровода до границы участка 20 м;

2.3.2. д. Нарейки, Путчинкий с/с (участок, расположенный восточнее, напротив д. №1 по ул. Садовая): имеется техническая возможность подключения к газопроводу среднего давления, построенному за счёт средств кооператива по газификации; ориентировочное расстояние от газопровода до границы участка 10м;

2.4. д. Липки, Путчинский с/с: техническая возможность газификации в данной деревни отсутствует;

- 2.5. д. Поедынково, Путчинский с/с: техническая возможность газификации в данной деревни отсутствует;
- 2.6. д. Падеричи, Путчинский с/с: техническая возможность газификации в данной деревни отсутствует;
- 2.7. д. Скоробогатовщина, Путчинский с/с: техническая возможность газификации в данной деревни отсутствует;
- 2.8. д. Воловники, Путчинский с/с: техническая возможность газификации в данной деревни отсутствует;
- 3. запрос № 59 от 20.01.2021г.:** участки, предлагаемые для строительства и обслуживания жилых домов в Боровском с/с:
- 3.1. д. Петрашевичи: техническая возможность газификации в данной деревни отсутствует;
- 3.2. д. Новая Рудица, пер. Поселковый: техническая возможность газификации в данной деревни отсутствует;
- 3.3. д. Латушки: техническая возможность газификации в данной деревни отсутствует;
- 3.4. д. Андриевщина: техническая возможность газификации в данной деревни отсутствует;
- 3.5. д. Яново: техническая возможность газификации в данной деревни отсутствует;
- 3.6. д. Старая Рудица: имеется техническая возможность подключения к газопроводу низкого давления со строительством уличного распределительного газопровода; ориентировочное расстояние от газопровода до границы участка 120м.
- 4. запрос № 72 от 26.01.2021г.:** участки, предлагаемые для строительства и обслуживания жилых домов в:
- 4.1. д. Микуличи, ул. Минская, Негорельский с/с: имеется техническая возможность подключения к газопроводу среднего давления, построенному за счёт средств кооператива по газификации; ориентировочное расстояние от газопровода до границы участка 10 м;
- 4.2. д. Микуличи, пер. Минский, Негорельский с/с: имеется техническая возможность подключения к газопроводу среднего давления, построенному за счёт средств кооператива по газификации, со строительством уличного распределительного газопровода; ориентировочное расстояние от газопровода до границы участка 170 м;
- 4.3. д. Старая Мезеновка, Негорельский с/с: техническая возможность газификации в данной деревни отсутствует;
- 4.4. д. Добринёво (2 участка): имеется техническая возможность подключения к газопроводу среднего давления, построенному за счёт средств граждан, со строительством уличного распределительного газопровода; ориентировочное расстояние от газопровода до границы участка 160 м;
- 4.5. д. Пахомовщина: техническая возможность газификации в данной деревни отсутствует.

Главный инженер филиала



А.Ф. Величко

24

ГОСУДАРСТВЕННЫЙ КОМИТЕТ ПО ИМУЩЕСТВУ
РЕСПУБЛИКИ БЕЛАРУСЬ

ГУП «НАЦИОНАЛЬНОЕ КАДАСТРОВОЕ АГЕНТСТВО»

РЕГИСТР СТОИМОСТИ ЗЕМЕЛЬ, ЗЕМЕЛЬНЫХ УЧАСТКОВ
ГОСУДАРСТВЕННОГО ЗЕМЕЛЬНОГО КАДАСТРА

Сведения о землях сельских населенных пунктов

Адрес (местоположение)	Минская обл., Дзержинский р-н, Путчинский с/с, д. Падеричи
Наименование оценочной зоны	Падеричи

Стоимостные показатели

Вид функционального использования земель	Дата оценки	Номера оценочных зоны	Кадастровая стоимость 1 кв. м. земель оценочных зон на 25.06.2021	
			долл. США	руб.<*>
Жилая усадебная зона	01.07.2020	2018528001	0.82	1.98

ОСНОВАНИЕ:

Запись в регистре стоимости земель, земельных участков государственного земельного кадастра от 18.06.2021 г. №4817, решение об утверждении результатов кадастровой оценки земель Дзержинского районный исполнительный комитет от 12.05.2021 г. №981

25

Расчет кадастровой стоимости земельного участка
расположенного на землях сельских населенных пунктов

№ п/п	Показатель	Значение показателя
1	Адрес (местоположение) земельного участка	д. Падеричи Путчинского сельсовета
2	Целевое назначение земельного участка	для строительства и обслуживания одноквартирного жилого дома
3	Площадь земельного участка, кв.м	1024
4	Номер оценочной зоны	2018528001
5	Дата кадастровой оценки земель, дата внесения сведений в регистр стоимости и номер записи	01.07.2020 18.06.2021 №4817
6	Вид функционального использования земель (общественно-деловая зона; жилая усадебная зона; жилая многоквартирная зона; производственная зона; рекреационная зона)	ЖУ
7	Кадастровая стоимость 1 кв. м земель оценочной зоны для соответствующего вида функционального использования земель	1,98
8	Обеспеченность (возможность подключения) централизованным газоснабжением	-
9	Обеспеченность (возможность подключения) централизованным водоснабжением	-
10	Обеспеченность (возможность подключения) централизованным водоотведением (канализацией)	-
11	Обеспеченность (возможность подключения) централизованным теплоснабжением	-
12	Наличие асфальтированного подъезда	-
13	Санитарно-защитная зона	-
14	Хутор или труднодоступная местность	-
15	Обеспеченность (возможность подключения) электроснабжением	-
16	Кадастровая стоимость земельного участка, белорусские рубли (стр. 3 x стр. 7 x стр. 8 x стр. 9 x стр. 10 x стр. 11 x стр. 12 x стр. 13 x стр. 14 x стр. 15)	2027,52

Выполнил

Проверил

А.В. Жигунов

О.Е. Терещенко

Ведомость вычисления площадей контуров по видам земель земельного участка, формируемого для проведения аукциона по продаже земельного участка в частную собственность граждан Республики Беларусь для строительства и обслуживания многоквартирного жилого дома в д.Падеричи Путчинского сельсовета Дзержинского района Минской области.

(объект №31/2021)

№ контура	Код вида земель	Вид земель	Способ вычисления площади (расчет)	Площадь контура, га	в том числе			Примечание (наименование элементов объекта)
					осушенные земли/из них дренажем, га	с двусторонним регулированием водного режима почв, га	орошаемые земли, га	
Земли д.Падеричи Путчинского сельсовета (в частную собственность)								
1	67	<i>Пахотные земли</i>	<i>По координатам</i>	<i>0,1024</i>	-	-	-	для строительства и обслуживания многоквартирного жилого дома
		<i>ВСЕГО</i>		<i>0,1024</i>				

Составил

инженер
(должность)

(подпись)

А.В. Жигунов

(ф.и.о.)

Проверил

нач. сектора
(должность)

(подпись)

О.Е. Терещенко

(ф.и.о.)

ЭКСПЛИКАЦИЯ земельного участка, формируемого для проведения аукциона по продаже земельного участка в частную собственность граждан Республики Беларусь для строительства и обслуживания многоквартирного жилого дома.

(объект №31/2021)

№ п/п	Наименование землепользователей, населенных пунктов	Общая площадь земельного участка, га	в частную собственность		
			в том числе		
			Неиспользуемые земли	Пахотные земли	Земли под древесно-кустарниковой растительностью
1	д.Падеричи Путчинского сельсовета	0,1024	-	0,1024	-
	ИТОГО	0,1024	-	0,1024	-

Составил: инженер

А.В. Жигунов

Проверил : начальник сектора

О.Е. Терещенко

24

28

СОГЛАСОВАНО *

УТВЕРЖДЕНО

Председатель _____
областного исполнительного
комитета

Председатель Дзержинского _____
районного исполнительного комитета

(подпись) (инициалы, фамилия)
” “ _____ 20__ г.

(подпись) М.В. Лысенко
(инициалы, фамилия)
” “ _____ 202_ г.

* Согласование производится в случае, если изъятие и предоставление земельного участка относятся к компетенции областного исполнительного комитета

АКТ

выбора места размещения земельного участка

для проведения аукциона по продаже земельного участка в частную собственность граждан Республики Беларусь для строительства и обслуживания многоквартирного жилого дома в д.Падеричи Путчинского сельсовета Дзержинского района Минской области (объект №31/2021)
(наименование объекта)

(гражданин, индивидуальный предприниматель или юридическое лицо,
заинтересованные в предоставлении земельного участка)
” “ _____ 202_ г.

Комиссия по выбору места размещения земельного участка, созданная решениями Дзержинского районного исполнительного комитета от ”29“ августа 2017 г. № 1933; от ”13“ февраля 2018 г. № 280; от ”6“ марта 2018 г. № 433; от ”22“ мая 2018 г. № 889; от ”12“ июня 2018 г. № 1025, от ”30“ июля 2018 г. № 1354, от ”28“ августа 2018 г. № 1547, от ”5“ марта 2019 г. № 429, от ”21“ мая 2019 г. № 997, от ”12“ октября 2020 г. № 2270, от ”1“ февраля 2021 г. № 215 (далее – комиссия), в составе:

председателя комиссии – первого заместителя председателя райисполкома _____ Атрушкевича А.М.
(должность) (фамилия, инициалы)

членов комиссии:

заместителя председателя комиссии – заместителя председателя райисполкома по экономике _____ Ежовой Н.П.
(должность члена комиссии) (фамилия, инициалы)

начальника отдела землеустройства райисполкома _____ Колядко Д.А.

заведующего юридическим сектором райисполкома _____ Хаменка И.М.

директора филиала ”Столбцовские электрические сети“ РУП ”Минскэнерго“ _____ Рублевского В.В.

начальника отдела архитектуры и строительства райисполкома, _____

главного архитектора района _____ Прокопчика Д.Н.

директора филиала ПУ ”Дзержинскгаз“ УП ”МИНСКОБЛГАЗ“ _____ Бородавко С.Н.

начальника районной инспекции природных ресурсов и охраны окружающей среды _____ Терешко Д.А.

главного врача государственного учреждения ”Дзержинский районный центр гигиены и эпидемиологии“ _____ Шуки Л.П.

начальника Дзержинского районного отдела по чрезвычайным ситуациям _____ Желенговского В.Н.

заместителя начальника управления сельского хозяйства и продовольствия райисполкома _____ Рыняк А.А.

заместителя начальника филиала Минское УМГ ОАО ”Газпром трансгаз Беларусь“ Гедрановича Д.И.
представителя Минского линейно-технического цеха Минского филиала РУП ”Белтелеком“ _____ Хурса В.И.

начальника филиала КУП ”Минскоблдорстрой“ - ”ДРСУ №210“ _____ Пастернацкого А.В.

начальника Дзержинского УЭС Столбцовского ЗУЭС Минского филиала РУП ”Белтелеком“ _____ Никоновича А.В.

начальника ГУП ”Дзержинское ПМС“ _____ Серкова М.А.

в присутствии представителя УП ”Проектный институт Белгипрозем“ _____ Жигунова А.В.

(гражданин, индивидуальный предприниматель или представитель юридического лица,

заинтересованные в предоставлении земельного участка, представители других заинтересованных организаций (по решению местного исполнительного комитета), фамилия, инициалы)

рассмотрела земельно-кадастровую документацию о размещении земельного участка для проведения аукциона по продаже земельного участка в частную собственность граждан Республики Беларусь для строительства и обслуживания многоквартирного жилого дома в д.Падеричи Путчинского сельсовета Дзержинского района Минской области (объект №31/2021) (далее – объект),

(наименование объекта)

архитектурно-планировочное задание и технические условия на его инженерно-техническое обеспечение (в случае выбора места размещения земельного участка в г.Минске или областном центре юридическому лицу или индивидуальному предпринимателю для строительства капитальных строений (зданий, сооружений).

1. Размещение объекта предусмотрено на основании градостроительного паспорта,

(решение Президента Республики Беларусь, Совета

утвержденного решением Путчинского сельисполкома от 13 мая 2021 №112

Министров Республики Беларусь, государственная программа, утвержденная Президентом Республики

Беларусь или Советом Министров Республики Беларусь, производственная необходимость,

план капитального строительства, решение вышестоящего органа о строительстве объекта, иное)

2. В результате рассмотрения земельно-кадастровой документации, архитектурно-планировочного задания и технических условий на его инженерно-техническое обеспечение (в случае выбора места размещения земельного участка в г.Минске или областном центре юридическому лицу или индивидуальному предпринимателю для строительства капитальных строений (зданий, сооружений) и, учитывая требования нормативных правовых и технических нормативных правовых актов в области архитектурной, градостроительной и строительной деятельности, санитарно-эпидемического благополучия населения, охраны окружающей среды, комиссия считает целесообразным размещение земельного участка, испрашиваемого для строительства объекта, на землях д.Падеричи Путчинского сельсовета Дзержинского района Минской области

(наименование землепользователя)

со следующими условиями предоставления и (или) временного занятия (без изъятия земель) земельного участка:

снятия, сохранения и использования плодородного слоя почвы согласно разработанной проектной

(снятие, сохранение и использование плодородного слоя почвы, право вырубki древесно-кустарниковой документации в установленном порядке; минимального отрицательного воздействия на окружающую растительности и использования получаемой древесины, возмещение убытков, потерь сельскохозяйственного среду; проводить проектные работы в согласованных границах; выкупа земельного участка по (или) лесохозяйственного производства (если они имеют место), необходимость проведения почвенных результатам аукциона по продаже земельного участка в частную собственность

агротехнических обследований, оценки воздействия объекта на окружающую среду, необходимость проведения

общественного обсуждения размещения объекта, иные условия)

Земельный участок имеет ограничения (обременения) прав в связи с расположением на природных территориях, подлежащих специальной охране (в водоохранной зоне ручья №9)

(наименование ограничений (обременений) прав на земельный участок)

3. Земельный участок испрашивается в частную собственность

(вид вещного права на земельный участок, временное занятие (без изъятия земель)

4. Характеристика земельного участка, выбранного для строительства объекта:

№п/п	Показатели	Единица измерения	Значение
1	Общая площадь земельного участка	га	0,1024
2	Земли сельскохозяйственного назначения, в том числе:	га	-
	сельскохозяйственные земли, из них	га	-
	пахотные земли	га	-
	залежные земли	га	-
	земли под постоянными культурами	га	-
	луговые земли	га	-
	другие виды земель	га	-

3	Земли населенных пунктов, садоводческих товариществ, дачных кооперативов	га	0,1024
4	Земли промышленности, транспорта, связи, энергетики, обороны и иного назначения	га	-
5	Земли природоохранного, оздоровительного, рекреационного, историко-культурного назначения	га	-
6	Земли лесного фонда	га	-
	в том числе:		
	природоохранные леса/из них лесные земли **	га	-
	рекреационно-оздоровительные леса,/из них лесные земли **	га	-
	защитные леса/из них лесные земли **	га	-
	эксплуатационные леса/из них лесные земли **	га	-
	леса первой группы/из них лесные земли***	га	-
леса второй группы/из них лесные земли***	га	-	
7	Земли водного фонда	га	-
8	Земли запаса	га	-
9	Ориентировочные суммы убытков	руб.	-
10	Ориентировочные суммы потерь сельскохозяйственного производства	руб.	-
11	Ориентировочные суммы потерь лесохозяйственного производства	руб.	-
12	Кадастровая стоимость земельного участка	руб.	2027,52
13	Балл плодородия почв земельного участка		-

** Категория лесов указывается при наличии лесоустроительных проектов, утвержденных в установленном порядке с 31 декабря 2016 г., а также лесоустроительных проектов, утвержденных в установленном порядке до 31 декабря 2016 г. и приведенных в соответствие с Лесным кодексом Республики Беларусь.

*** Группа лесов указывается при наличии лесоустроительных проектов, утвержденных в установленном порядке до 31 декабря 2016 г. и не приведенных в соответствие с Лесным кодексом Республики Беларусь.

5. Срок разработки проектной документации на строительство объекта с учетом ее государственной экспертизы не должен превышать двух лет.

6. Срок предоставления в организацию по землеустройству генерального плана объекта строительства с проектируемыми инженерными сетями, разработанного в составе проектной документации – архитектурного проекта или утверждаемой части строительного проекта, проектов организации и застройки территорий садоводческого товарищества, дачного кооператива -

-
(до двух лет со дня утверждения данного акта или до одного года при выборе земельного участка в г.Минске или областном центре юридическому лицу и индивидуальному предпринимателю для строительства капитальных строений (зданий, сооружений)

7. Акт составлен 3-х экземплярах, из которых один экземпляр остается в комиссии, второй направляется лицу, заинтересованному в предоставлении земельного участка, третий вместе с земельно-кадастровой документацией – в организацию по землеустройству, четвертый (при необходимости) -

(в областной исполнительный комитет или в комитет (управление, отдел)

архитектуры и градостроительства городского исполнительного комитета (г.Минска или областного центра)

8. Особое мнение членов комиссии:

Приложение:

1. Копия земельно-кадастрового плана (части плана).
2. Заключение заинтересованных органов и организаций о возможности размещения объекта:

Главного оперативного управления Генерального штаба Вооруженных Сил Республики Беларусь на 1 л.

При выборе земельного участка в г. Минске или областном центре юридическому лицу, индивидуальному предпринимателю для строительства капитальных строений (зданий, сооружений) также:

3. Архитектурно-планировочное задание.
4. Технические условия (по перечню, установленному городским исполнительным комитетом) на инженерно-техническое обеспечение объекта.
5. Перечень находящихся на земельном участке объектов недвижимости, подлежащих сносу, прав, ограничений (обременений) прав на них.

Председатель комиссии

А.М.Атрушкевич

(инициалы, фамилия)

Члены комиссии

Н.П.Ежова

Д.А.Колядко

И.М.Хаменка

В.В.Рублевский

Д.Н.Прокопчик

С.Н.Бородавко

Д.А. Терешко

Л.П. Шука

В.Н. Желенговский

А.А. Рыняк

Д.И. Гедранович

В.И.Хурс

А.В.Пастернацкий

А.В.Никонович

М.А. Серков

Границу земельного участка, формируемого для проведения аукциона по продаже земельного участка в частную собственность граждан Республики Беларусь для строительства и обслуживания одноквартирного жилого дома в д. Ладеричи Пухинского сельсовета Дзержинского района Минской области. (объект №31/2021)

СОГЛАСОВАЛИ:

Начальник отдела землеустройства Дзержинского райисполкома
Д.А. Колпако

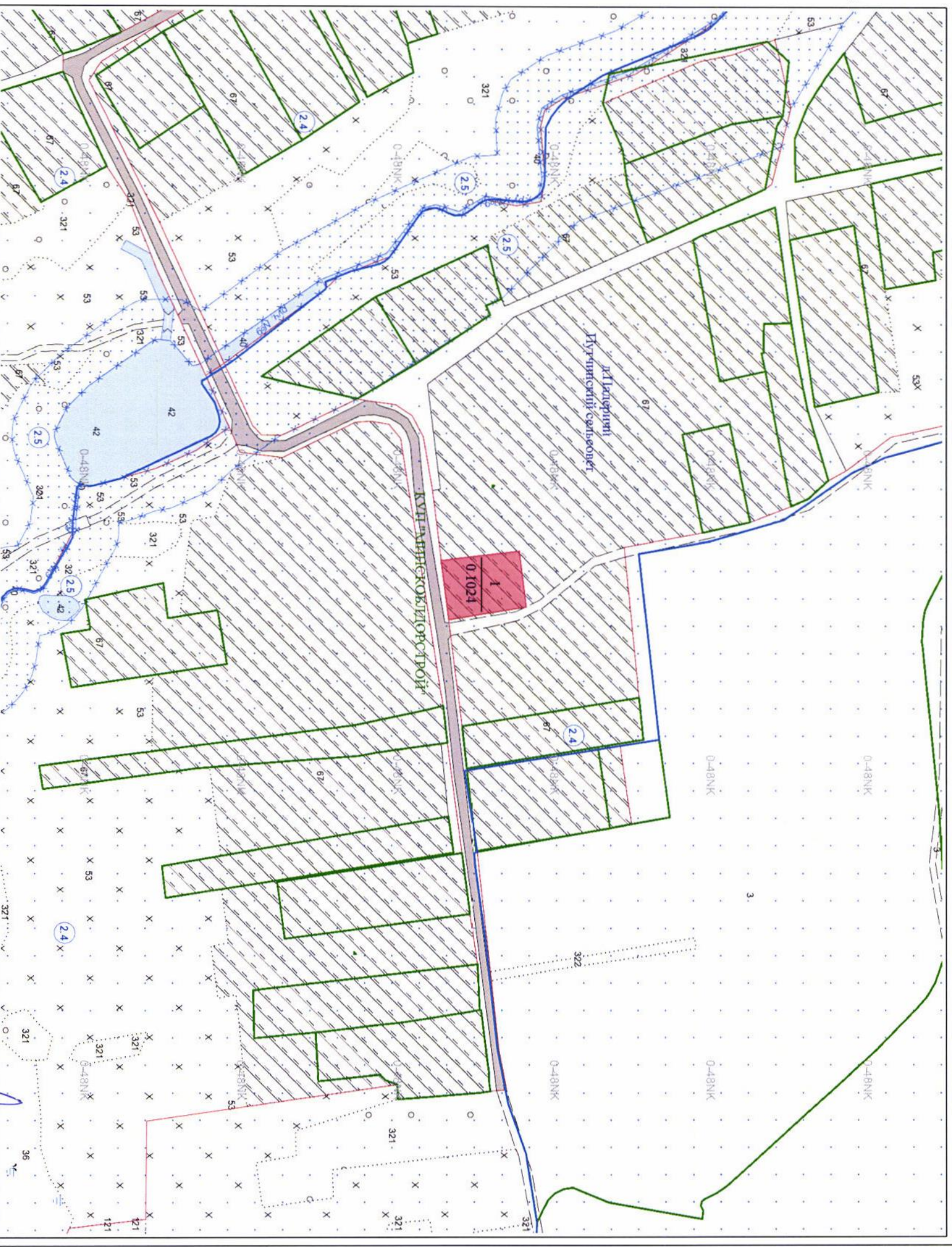
(подпись) _____
" ____ " _____ 2021 г.

Начальник отдела архитектуры и строительства Дзержинского райисполкома
Д.Н. Прокопчик

(подпись) _____
" ____ " _____ 2021 г.

Земельно-кадастровый план земель землепользователей Дзержинского района Минской области
Формирование земельного участка (природная зона г. Минска)

Выполнена подготовлена с Г. еопортала ЗМС
Снятые копии (разножонки) и использование содержания
плана для создания других планов допустимо
с разрешения УП "Проектный институт Белгипрозем".
© Географическая основа: "Геокоммунал".



- Условные обозначения:**
- земельный участок, испрашиваемый в частную собственность
 - граница населённого пункта
 - границы земельных участков, зарегистрированных в ЕГРНИ
 - номер и площадь контура земель
 - код вида земель
 - природные территории, подлежащие специальной охране (водоохранная зона реки, водоема)

Сформировано земель всего - 0,1024 га



Исходный номер 415269

Государственный комитет по имуществу Республики Беларусь	
Республиканское унитарное предприятие "Проектный институт Белгипрозем"	
Составил	инженер по земл.
Проверил	нач. сектора
2021 год	точность оцифровки соответствует масштабу 1:10000
	Масштаб 1:2000
	А.В. Жигунов
	О.Е. Терещенко



31

ДЗЯРЖАЎНЫ КАМІТЭТ ПА МАЁМАСЦІ
РЭСПУБЛІКІ БЕЛАРУСЬ
РЭСПУБЛІКАНСКАЕ УНІТАРНАЕ
ПРАДПРЫЕМСТВА

ГОСУДАРСТВЕННЫЙ КОМИТЕТ ПО ИМУЩЕСТВУ
РЕСПУБЛИКИ БЕЛАРУСЬ
РЕСПУБЛИКАНСКОЕ УНИТАРНОЕ
ПРЕДПРИЯТИЕ

**«ПРАЕКТНЫ ІНСТЫТУТ
БЕЛДЗІПРАЗЕМ»**

**«ПРОЕКТНЫЙ ИНСТИТУТ
БЕЛГИПРОЗЕМ»**

вул. Казінца, 86, корп. 3, 220108, г.Мінск
тэл.(факс): +375 17 279 95 82, e-mail: minsk@belgiprozem.by
р.р.: ВУ28 ВАРВ 3012 2716 4001 7000 0000
у ААТ «Белаграпрамбанк», код ВАРВВУ2Х
УНП 100035563, АКПА 00745817

ул. Казинца, 86, корп. 3, 220108, г.Минск
тел.(факс): +375 17 279 95 82, e-mail: minsk@belgiprozem.by
р.с.: ВУ28 ВАРВ 3012 2716 4001 7000 0000
в ОАО «Белагропромбанк», код ВАРВВУ2Х
УНП 100035563, ОКПО 00745817

03 ИЮН 2021 № 1-4/14275
На № _____ ад _____

Министерство обороны
Республики Беларусь

ул.Коммунистическая, 1
220034, г.Минск

Г О возможности размещения
Л Л земельных участков

В соответствии с подпунктом 68.4 пункта 68 Положения о порядке изъятия и предоставления земельных участков, утвержденного Указом Президента Республики Беларусь от 27 декабря 2007 года № 667, просим согласовать место размещения земельного участка, формируемого для проведения аукциона по продаже земельного участка в частную собственность граждан Республики Беларусь для строительства и обслуживания многоквартирного жилого дома в д.Падеричи Путчинского сельсовета Дзержинского района Минской области (объект №31/2021), согласно прилагаемой выкопировки.

Работы выполняются на основании договора подряда от 24.05.2021 №3543-21.

Приложение: копия земельно-кадастрового плана с указанием границы формируемого земельного участка.

Заместитель генерального
директора по г.Минску

М.С. Ващилов



**ГЕНЕРАЛЬНЫ ШТАБ
УЗБРОЕННЫХ СІЛ
РЭСПУБЛІКІ БЕЛАРУСЬ**

ГАЛОЎНАЕ АПЕРАТЫЎНАЕ ЎПРАЎЛЕННЕ

вул. Камуністычная, 1
220034, Ф-2, г. Мінск,
тэл. (017) 297 19 04
факс (017) 297 11 35

**ГЕНЕРАЛЬНЫ ШТАБ
ВООРУЖЕННЫХ СІЛ
РЕСПУБЛИКИ БЕЛАРУСЬ**

ГЛАВНОЕ ОПЕРАТИВНОЕ УПРАВЛЕНИЕ

ул. Коммунистическая, 1
220034, Ф-2, г. Минск,
тел. (017) 297 19 04
факс (017) 297 11 35

8 июня 2021 г. № 13/1/ 1317
На №№ 1-7/14255, 1-7/14258, 1-7/14261, 1-7/14262,
1-7/14263, 1-7/14270, 1-7/14272, 1-7/14273, 1-7/14274,
1-7/14275, 1-7/14276, 1-7/14282, 1-7/14284, 1-7/14324,
1-7/14328, 1-7/14335, 1-7/14397, 1-7/14412 от 03.06.2021;
№№ 1-7/14437, 1-7/14478, 1-7/14480,
1-7/14506 от 04.06.2021

Республиканское
унитарное предприятие
«Проектный институт
Белгипрозем»
ул. Казинца, 86, корп. 3,
220108, г. Минск

**О согласовании мест размещения
земельных участков**

В соответствии с пунктом 18 Положения о порядке изъятия и предоставления земельных участков, утвержденного Указом Президента Республики Беларусь от 27 декабря 2007 г. № 667, согласование с Министерством обороны Республики Беларусь представленных на рассмотрение мест размещения земельных участков не требуется.

Исполняющий обязанности
заместителя начальника
Генерального штаба Вооруженных
Сил – начальника главного
оперативного управления
полковник

С.Е.Лагодюк

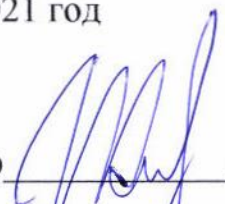
РЕСПУБЛИКАНСКОЕ УНИТАРНОЕ ПРЕДПРИЯТИЕ
«ПРОЕКТНЫЙ ИНСТИТУТ БЕЛГИПРОЗЕМ»
15 ИЮН 2021
ВХОД № 3740-21

Абрис.

Веденный при установлении границы земельного участка, формируемого для проведения аукциона по продаже земельного участка в частную собственность граждан Республики Беларусь для строительства и обслуживания многоквартирного жилого дома в д.Падеричи Путчинского сельсовета Дзержинского района Минской области (объект №31/2021)

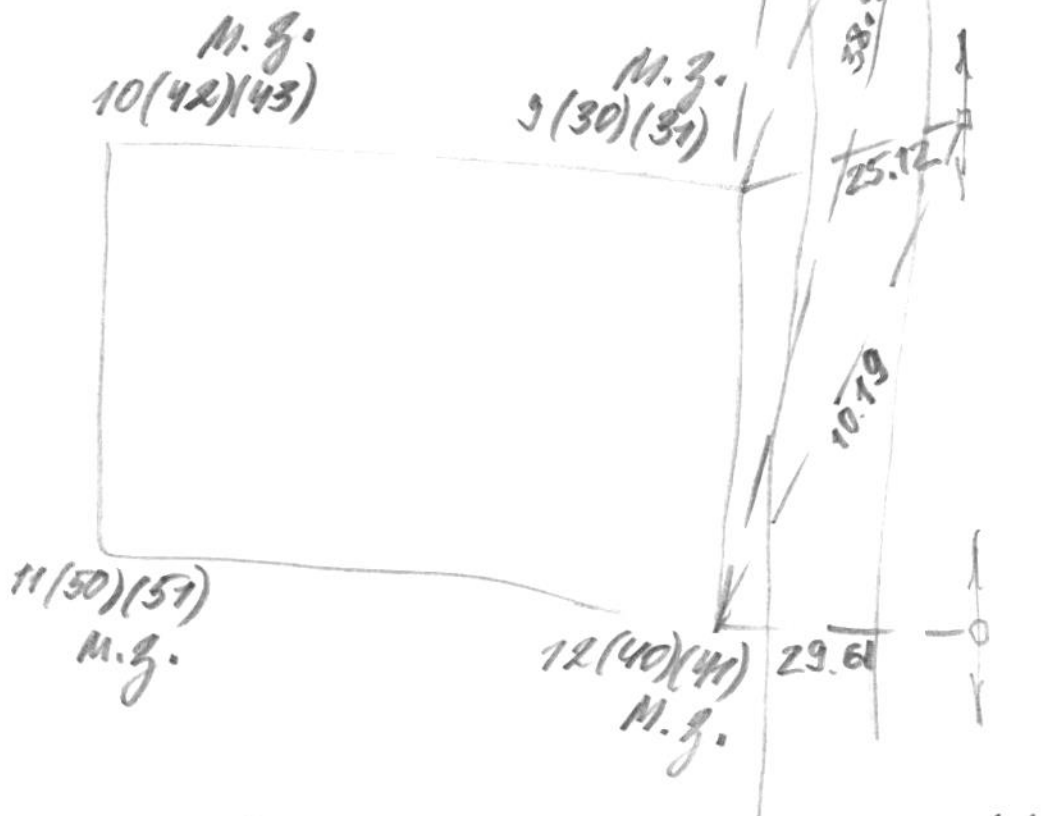
Измерительный прибор: Trimble R8, рулетка (50 м)

Дата измерений: 2021 год

Выполнил: инженер  А.В. Жигунов

Проверил: нач. сектора  О.Е. Терещенко

г. Нагорный



г. Нагорный

КУП "МУНИКОБЛДОСТРОЙ"

070621

Ведомость вычисления данных спутниковых измерений
Point coordinates for job 070621

Point	North	East	Elev	Code	HZ	Prec	Vt	Prec	PDOF	Sats
30	5957030.106	2183189.814	306.504	9	0.009	0.014	0.014	1.5	13	
31	5957030.098	2183189.812	306.506	9	0.009	0.015	0.015	1.5	13	
32	5957027.229	2183233.261	309.822	9	0.016	0.023	0.023	2.1	9	
33	5957022.744	2183200.125	307.300	9	0.019	0.023	0.023	2.9	8	
34	5957030.390	2183161.329	305.297	22	0.010	0.016	0.016	1.4	13	
35	5957030.372	2183161.328	305.291	22	0.009	0.015	0.015	1.4	13	
36	5957022.425	2183162.305	305.220	23	0.009	0.015	0.015	1.4	13	
37	5957022.426	2183162.296	305.220	23	0.009	0.014	0.014	1.4	13	
38	5957012.934	2183135.448	303.740		0.024	0.029	0.029	1.9	8	
39	5957018.110	2183167.751	307.657		0.014	0.019	0.019	2.2	11	
40	5957026.302	2183161.756	307.167	12	0.031	0.043	0.043	2.3	9	
41	5957026.330	2183161.742	307.247	12	0.015	0.025	0.025	2.1	12	
42	5957066.913	2183183.880	307.780	10	0.013	0.018	0.018	2.1	10	
43	5957066.932	2183183.866	307.784	10	0.017	0.023	0.023	2.1	10	
44	5957058.364	2183157.954	305.903	24	0.019	0.031	0.031	3.2	8	
45	5957058.349	2183157.942	305.907	24	0.016	0.033	0.033	3.2	7	
46	5957066.757	2183146.241	305.945	24	0.046	0.061	0.061	2.9	7	
47	5957066.748	2183146.240	305.959	24	0.046	0.060	0.060	2.9	7	
48	5957066.752	2183146.250	305.899	24	0.035	0.070	0.070	5.2	6	
49	5957066.778	2183146.233	305.903	24	0.035	0.070	0.070	5.2	6	
50	5957063.341	2183157.241	306.328	11	0.051	0.086	0.086	4.5	5	
51	5957063.381	2183157.228	306.317	11	0.051	0.086	0.086	4.5	5	
52	5957063.353	2183157.342	306.151	11	0.086	0.056	0.056	9.3	5	
53	5957063.339	2183157.341	306.119	11	0.086	0.056	0.056	9.3	5	

\\Tan-store\data\OTDEL-3\Жигунов\АРХИВ\SPUTNIK\070621

Каталог координат точек поворота фиксированной границы земельного участка, формируемого
для проведения аукциона по продаже земельного участка в частную собственность граждан Республики Беларусь для
строительства и обслуживания многоквартирного жилого дома в д.Падеричи Путчинского сельсовета

Система координат 1963 года

№ по каталогу	№ углов поворота границ	Вид закрепления углов поворота границ	Координаты, м		Дирекционные углы, °	Расстояния, м	Углы, °
			X	Y			
1	11(50)(51)	межевой знак вЗ	5957063.34	2183157.34	82 17.3	26.75	90 47.8
2	10(42)(43)	межевой знак вЗ	5957066.93	2183183.85	170 48.2	37.29	91 29.1
3	9(30)(31)	межевой знак вЗ	5957030.12	2183189.81	262 25.8	28.24	88 22.4
4	12(40)(41)	межевой знак вЗ	5957026.40	2183161.82	353 05.1	37.21	89 20.7

Площадь участка 1024 м² (0.1024 га)

Периметр полигона 129.488 м

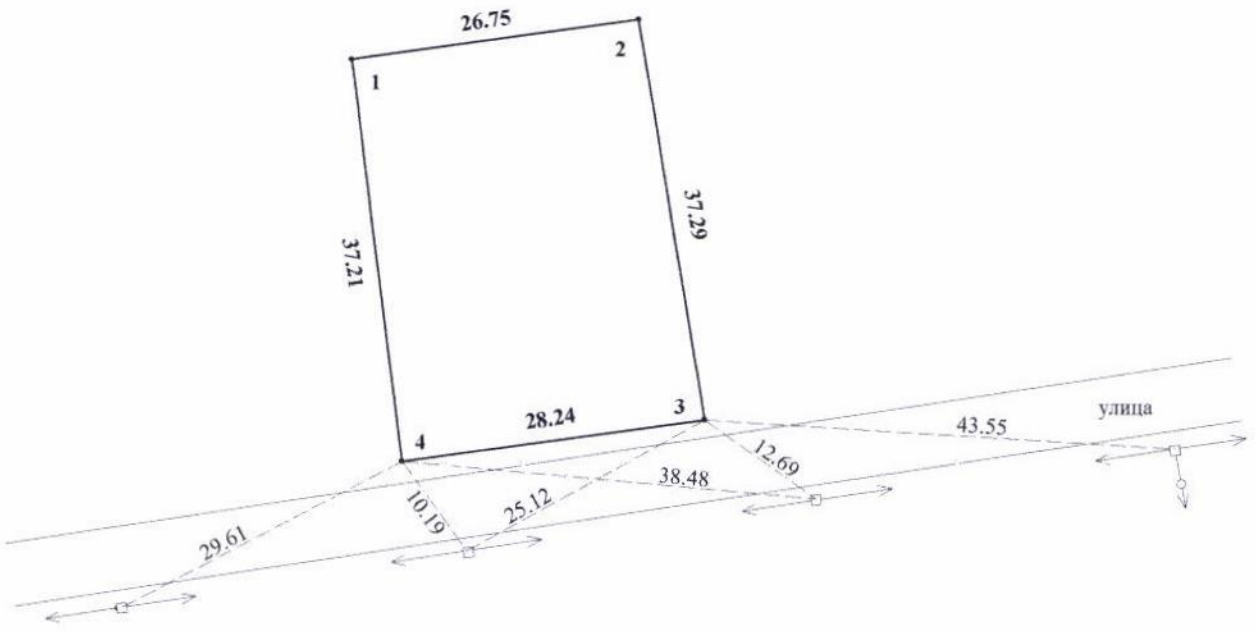
Допустимое расхождение площади $\Delta P \leq 0.05 \cdot 2000 / 10000 \cdot \sqrt{P}$ 0.00320 га

Составил  А.В. Жигунов

Проверил  О.Е. Терещенко

СХЕМА СВЯЗИ

с объектами местности точек поворотов границы земельного участка, формируемого для проведения аукциона по продаже земельного участка в частную собственность граждан Республики Беларусь для строительства и обслуживания многоквартирного жилого дома
 (наименование юридического или физического лица)



Условные обозначения

- 1 точка поворота границы земельного участка и ее номер
- граница земельного участка
- 10.00 расстояние до объекта местности
- ◁ ▷ столб линии электропередачи
- 10.00 длина линии по координатам

Республиканское унитарное предприятие "Проектный институт Белгипрозем"			
План составил	Инженер		А.В. Жигунов
Проверил	Нач. сектора		О.Е. Терещенко
б/м		2021 год	

ПЛАН

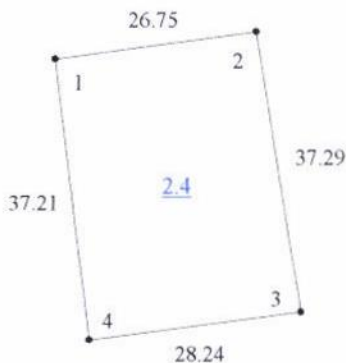
границы земельного участка, формируемого для проведения аукциона

Вещное право: частная собственность

Целевое назначение: для строительства и обслуживания многоквартирного жилого дома

Адрес (местоположение) земельного участка: д.Падеричи Путчинского сельсовета Дзержинского района Минской области

Площадь земельного участка: 0.1024 га



Смежные земельные участки

Номера точек на плане	Фамилия, собственное имя, отчество (при наличии) гражданина, в том числе индивидуального предпринимателя, наименование юридического лица
3-4	КУП "МИНСКОБЛДОРСТРОЙ"
4-3	земли д.Падеричи Путчинского сельсовета

Условные обозначения:

- 1 точка поворота границы земельного участка и ее номер
- граница земельного участка
- 2.4 код ограничения (обременения) прав на земельный участок

Республиканское унитарное предприятие "Проектный институт Белгипрозем"			
План составил	Инженер		А.В. Жигунов
Проверил	Нач. сектора		О.Е. Терещенко
Масштаб 1:1000			2021 год

СВЕДЕНИЯ

об ограничениях (обременениях) прав на земельный участок

Землепользователь: аукцион для строительства и обслуживания многоквартирного жилого дома

Код ограничения (обременения)	Наименование ограничения(обременения)	Площадь, га	Основание для установления ограничения(обременения) прав на земельный участок
<u>2.4</u>	на природных территориях, подлежащих специальной охране (в водоохранной зоне ручья №9)	0.1024	Водный кодекс Республики Беларусь от 30.04.2014 № 149-З

Стр. 1

Изготовил(а) инженер по земл.


А.В.Жигунов

АКТ

об ознакомлении заинтересованных сторон с установленной, восстановленной границей земельного участка на местности

«25» 06 2021 г.

Жигуновым Александром Васильевичем, инженером проектно-изыскательского отдела №3 Республиканского унитарного предприятия «Проектный институт Белгипрозем»

(фамилия, собственное имя, отчество (при наличии), должность представителя исполнителя работ, фамилия, собственное имя отчество (при наличии) исполнителя работ/ организационно-правовая форма и наименование исполнителя работ)

установлена на местности граница земельного участка площадью 0,1024 га, установлена/восстановлена

предоставленного (формируемого) для проведения аукциона по продаже земельного участка (фамилия, собственное имя отчество (при наличии) гражданина, в том числе

в частную собственность граждан Республики Беларусь для строительства и обслуживания индивидуального предпринимателя, наименование юридического лица, в том числе государственного органа) дата, номер решения местного одноквартирного жилого дома в д.Падеричи Путчинского сельсовета Дзержинского района

исполнительного комитета, иной уполномоченной организации (при наличии), целевое назначение, адрес (местоположение) земельного участка) Минской области

Граница земельного участка на местности проходит со всех сторон по штырям в створе межевых знаков

(краткое описание местоположения границы земельного участка)

Точки поворота границы земельного участка закреплены межевыми знаками установленного образца в количестве 4/83 шт. Точками поворота границы земельного участка являются также углы капитальных строений (зданий, сооружений) в количестве — шт., другие твердые объекты местности в количестве — шт.

Председатель Путчинского сельисполкома Е.С. Сыч

(фамилия, собственное имя, отчество (при наличии) гражданина, в том числе индивидуального предпринимателя, наименование юридического лица, в том числе государственного органа)

ознакомлен(о) с установленной границей земельного участка на местности, принял(о) межевые знаки (при их наличии).

о земельном участке не заявлено

(подпись заинтересованного лица, его представителя)

Перечень землепользователей земельных участков, части которых изымаются, и землепользователей смежных земельных участков, ознакомленных с установленной границей земельного участка (заполняется при установлении границы земельного участка на местности).

- 1. А.У. Миликоблгородской (дата и способ доведения информации об установлении границы земельного участка) (подпись землепользователя (его представителя) либо отметка об отказе от подписания настоящего акта или отметка об отсутствии земельного спора)
2.
3.
4.
5.
6.
7.

А.В. Жигунов

(фамилия собственное имя, отчество (при наличии) исполнителя работ, представителя исполнителя работ/ организационно-правовая форма и наименование исполнителя работ)

(подпись)

Справка

о внесении сведений о границе земельного участка в земельно-информационную систему

Местоположение (адрес) земельного участка: Минская обл., Дзержинский р-н, Путчинский с/с, д. Падеричи, -

Землепользователь(и): Республика Беларусь

Наименование юридического лица, индивидуального предпринимателя, выполнявшего землеустроительные работы по установлению границы земельного участка: УП "Проектный институт Белгипрозем"

ФИО представителя исполнителя работ: Жигунов А.В.

Дата внесения сведений о границе земельного участка: 25.6.2021

Идентификатор(ы) участков: 3962295;

Количество участков: 1

Площадь участка(ов), га: 0.1024;

Контролёр: Романейко О.М.

Дата контроля: 29.6.2021



ПРОЕКТ РЕШЕНИЯ

О создании земельного участка для проведения аукциона по продаже земельного участка в частную собственность граждан Республики Беларусь для строительства и обслуживания многоквартирного жилого дома

Путчинский сельский исполнительный комитет РЕШИЛ:

1. Создать земельный участок площадью 0,1024 га (пахотные земли) из земель д.Падеричи Путчинского сельсовета для проведения аукциона по продаже земельного участка в частную собственность граждан Республики Беларусь и предоставить этот земельный участок гражданину Республики Беларусь – победителю аукциона либо единственному участнику несостоявшегося аукциона в частную собственность для строительства и обслуживания многоквартирного жилого дома (размещение объектов усадебной застройки) в д.Падеричи Путчинского сельсовета Дзержинского района Минской области (объект №31/2021).

2. Ввести ограничения в использовании земельного участка в связи с его расположением на природных территориях, подлежащих специальной охране (в водоохранной зоне ручья №9) (0,1024 га).

3. Отделу землеустройства Дзержинского районного исполнительного комитета:

3.1. обеспечить подачу заявления в Дзержинский филиал РУП «Минское областное агентство по государственной регистрации и земельному кадастру» на осуществление государственной регистрации создания земельного участка, сформированного из земель д.Падеричи Путчинского сельсовета для проведения аукциона по продаже земельного участка в частную собственность граждан Республики Беларусь для строительства и обслуживания многоквартирного жилого дома в соответствии с настоящим решением;

3.2. после осуществления государственной регистрации создания земельного участка направить землеустроительное дело по формированию земельного участка для проведения аукциона по продаже земельного участка в частную собственность граждан Республики Беларусь для строительства и обслуживания многоквартирного жилого дома в комиссию по организации и проведению аукциона.

4. Обязать победителя аукциона либо единственного участника несостоявшегося аукциона:

4.1. в течение 10 рабочих дней со дня утверждения в установленном порядке протокола о результатах аукциона либо о признании аукциона несостоявшимся:

внести плату за земельный участок (часть платы – в случае предоставления в установленном порядке рассрочки ее внесения) в сумме _____ рублей, путем перечисления средств на расчетный счет Путчинского сельисполкома № _____, в _____, код _____, УНП _____;

возместить затраты на организацию и проведение аукциона, в том числе расходы, связанные с изготовлением и предоставлением участникам документации, необходимой для его проведения, формированием земельного участка для проведения аукциона, государственной регистрацией в отношении создания этого участка в сумме _____ рублей, путем перечисления средств на указанный расчетный счет Путчинского сельисполкома;

4.2. в течение месяца со дня утверждения в установленном порядке протокола о результатах аукциона либо о признании аукциона несостоявшимся в установленном порядке обратиться за государственной регистрацией права частной собственности на земельный участок;

4.3. получить в установленном порядке техническую документацию и разрешение на строительство многоквартирного жилого дома;

4.4. до начала строительства многоквартирного жилого дома снять на земельном участке плодородный слой почвы из-под пятен застройки и использовать его согласно разработанной проектной документации в установленном порядке;

4.5. в течение одного года со дня государственной регистрации права частной собственности на земельный участок приступить к занятию данного участка в соответствии с целью и условиями его предоставления.

5. Контроль за осуществлением государственной регистрации, занятием и целевым использованием победителем аукциона либо единственным участником несостоявшегося аукциона земельного участка, предоставленного в соответствии с настоящим решением, а также за снятием, сохранением и использованием плодородного слоя почвы, перечислением платежей возложить на отдел землеустройства Дзержинского районного исполнительного комитета.

Председатель

Управляющий делами