

Государственный комитет по имуществу Республики Беларусь

Республиканское унитарное предприятие  
"Проектный институт Белгипрозем"



### ЗЕМЛЕУСТРОИТЕЛЬНОЕ ДЕЛО

по формированию земельного участка для проведения аукциона по  
продаже земельного участка в частную собственность граждан  
Республики Беларусь для строительства и обслуживания  
одноквартирного жилого дома в д. Павлюти Боровского сельсовета  
Дзержинского района Минской области.  
(объект №48/2022)

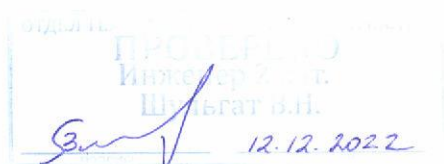
от 12 ДЕК 2022 № 8482-22/1

Начальник отдела

Заместитель начальника отдела

И.В.Бразинский

В.В.Ануфриев



Минск 2022

**ПЕРЕЧЕНЬ**  
**документов и материалов, находящихся в деле**

№ п.п.	Наименование документов	Номера листов	Примечание
1.	Пояснительная записка	3-4	
2.	Поручение Боровского сельисполкома	5	
3.	Градостроительный паспорт	6-22	
4.	Решение об утверждении градостроительных паспортов земельных участков	23-24	
5.	Решение об утверждении перечня свободных (незанятых) земельных участков	25-26	
6.	Письмо УП «Проектный институт Белгипрозем»	27	
7.	Заключение главного оперативного управления Генерального штаба Вооруженных Сил Республики Беларусь	28	
8.	Справка Боровского сельисполкома	29	
9.	Ведомость вычисления площадей контуров по видам земель	30	
10.	Экспликация земельного участка	31	
11.	Расчет кадастровой стоимости земельного участка	32-33	
12.	Акт выбора места размещения земельного участка	34-35	
13.	Земельно-кадастровый план земель землепользователей Дзержинского района Минской области М 1:2000	36	
14.	Абрис	37	
15.	Ведомость обработки данных спутниковых измерений	38	
16.	Ведомость вычисления координат точек, определенных полярным методом	39	
17.	Каталог координат точек поворота фиксированной границы земельного участка	40	
18.	Схема связи с объектами местности точек поворота границы земельного участка	41	
19.	План границы земельного участка	42	
20.	Сведения об ограничениях (обременениях) прав на земельный участок	43	
21.	Акт об ознакомлении заинтересованных сторон с установленной, восстановленной границей земельного участка на местности	44	
22.	Справка о внесении сведений о границе земельного участка в земельно-информационную систему	45	
23.	Проект решения	46-47	

Составил: инж.



М.В.Теренев

**ПОЯСНИТЕЛЬНАЯ ЗАПИСКА**

Оформление землеустроительного дела по формированию земельного участка для проведения аукциона по продаже земельного участка в частную собственность граждан Республики Беларусь для строительства и обслуживания многоквартирного жилого дома (размещение объектов усадебной застройки) в д. Павлюти Боровского сельсовета Дзержинского района Минской области (объект № 48/2022) произведено на основании поручения Боровского сельисполкома от 01.11.2022 №2-25/402 и договора подряда от 10.11.2022 №8482-22 заключенного между УП «Проектный институт Белгипрозем» и Боровским сельисполкомом.

Материалы оформлены в соответствии с Главой 9 Положения о порядке изъятия и предоставления земельных участков, утвержденного Указом Президента Республики Беларусь от 27.12.2007 №667 «Об изъятии и предоставлении земельных участков».

Земельно-кадастровая документация для рассмотрения комиссии по выбору места размещения земельного участка Дзержинского райисполкома подготовлена в соответствии с градостроительным паспортом земельного участка, утвержденным решением Боровского сельисполкома от 27.10.2022 №176. Земельный участок расположен в пригородной зоне г. Минска и включен в перечень свободных (незанятых) земельных участков на территории Боровского сельсовета с условием предоставления его по результатам аукциона (решение Боровского сельского исполнительного комитета от 27.10.2022 №175).

Подъезд к участку будет осуществляться по существующей дорожной и уличной сети.

Площадь земельного участка получена по координатам, указанным на планировочной схеме градостроительного паспорта этого земельного участка и составила 0,1415 га неиспользуемых земель из земель д. Павлюти Боровского сельсовета. Плодородный слой почвы, снимаемый с пятен застройки будет использован согласно разработанной проектной документации в установленном порядке.

При полевом обследовании на местности в декабре 2022 года установлено, что земельный участок свободен от построек, на участке произрастает древесно-кустарниковая растительность. Вид земель соответствует земельно-кадастровым данным. Боровской сельисполком не несет убытков при формировании земельного участка. Участок предоставляется с правом вырубki древесно-кустарниковой растительности.

Кадастровая стоимость земельного участка, формируемого для строительства и обслуживания многоквартирного жилого дома, составляет 2150,80 руб.

Землеустроительные работы по установлению границы земельного участка выполнены в соответствии с Инструкцией о порядке деления, слияния земельных участков и проведении работ по установлению (восстановлению) и закреплению границы земельного участка, а также по изменению границ земельных участков, утвержденной постановлением Государственного комитета по имуществу Республики Беларусь от 30.09.2016 №18.

Координаты точек поворота границы земельного участка взяты из градостроительного паспорта. На местность точки поворота границы земельного участка перенесены по указанным координатам спутниковым приемником Trimble R8s в режиме реального времени, для контроля повторно закоординированы, расхождения в допуске. Дифференциальные поправки режима реального времени получены из вычислительного центра спутниковой сети точного позиционирования Республики Беларусь на основании договора, заключенного между УП «Проектный институт Белгипрозем» и государственным предприятием «Белгеодезия».

Преобразование координат, полученных из вычислений полевых спутниковых наблюдений, из ITRS (ITRF2005) в СК-63 выполнено с использованием программного обеспечения Trimble Access с применением трансформации ИГД по сетке.

Установленная граница земельного участка совмещена с фиксированными границами смежного земельного участка с кадастровым номером 622280407401000057 и зарегистрированного в едином государственном регистре недвижимого имущества, прав на него и сделок с ним (землеустроительное дело от 28.09.2010 №17496, исполнитель УП «Проектный институт Белгипрозем»). Точка поворота границы смежного земельного участка на местности является межевым знаком. Расхождения координат общих точек поворота границ земельных участков не превышают предельного допустимого значения.

Система координат 1963 года.

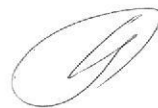
Характеристика закрепления точек поворота границы земельного участка приведена в каталоге координат. Привязка точек поворота границы земельного участка к объектам местности произведена по возможности. Окопка межевых знаков не производилась из-за промерзания грунта.

Земельный участок имеет ограничения в использовании, в связи с нахождением на природных территориях, подлежащих специальной охране (в водоохранной зоне реки Перекуль), других ограничений в использовании земельного участка по наземным признакам при выполнении полевых работ, а также на основании сведений, содержащихся в земельно-информационной системе Дзержинского района и градостроительного паспорта, не выявлено.

Председатель Боровского сельисполкома с границей земельного участка ознакомлен на местности, принял межевые знаки. Сведения о границе земельного участка внесены в земельно-информационную систему Дзержинского района.

Землеустроительное дело по формированию земельного участка для проведения аукциона по продаже земельного участка в частную собственность граждан Республики Беларусь для строительства и обслуживания многоквартирного жилого дома в д. Павлюти Боровского сельсовета Дзержинского района Минской области (объект №48/2022) подготовлено для рассмотрения и принятия решения в установленном порядке.

Составил инженер:



М.В.Теренев



5

8482-22

РЭСПУБЛІКА БЕЛАРУСЬ  
**БАРАЎСКІ** | **БОРОВСКОЙ**  
 сельскі | сельскі  
 выканаўчы | ісполнительный  
 камітэт | камітэт  
 Дзяржынскі р-н | Дзяржынскі р-н  
 Мінскай вобласці | Мінскай обл.  
 «01» ноябра 2022г.  
 № 2-25/402  
 222735 аг. Баравое, тэл. 4-11-89

Директору РУП «Проектный  
 институт «Белгипрозем»  
 Шалыпину В.В.

*Кулаков И.М.  
 11.11.22*

*И.В. Бразицкому*

**Об изготовлении землеустроительного дела**

Боровской сельский исполнительный комитет поручает Вам обеспечить изготовление землеустроительного дела и установление границ земельного участка для строительства и обслуживания многоквартирного жилого дома, расположенного по адресу: Минская область, Дзержинский район, Боровской с/с, д.Павлюти (объект 48/2022) для проведения аукциона по продаже его в частную собственность.

Для выполнения этих работ Боровской сельский исполнительный комитет заключает с РУП «Проектный институт Белгипрозем» договор и представляет ему дополнительные материалы.

Оформленные материалы представьте сельисполкому на утверждение.

**Приложение :**

- решение Боровского сельского исполнительного комитета от 27.10.2022г. № 176 «Об утверждении градостроительных паспортов на земельные участки»;
- решение Боровского сельского исполнительного комитета от 27.10.2022г. №175 «Об утверждении перечня свободных(незанятых) земельных участков»;
- градостроительный паспорт.

Председатель

И.М.Кулаковский

РЕСПУБЛИКАНСКОЕ УНИТАРНОЕ ПРЕДПРИЯТИЕ  
**«ПРОЕКТНЫЙ ИНСТИТУТ  
 БЕЛГИПРОЗЕМ»**  
 09 НОЯ 2022  
 ВХОД. № 9858-22/12

6  
УТВЕРЖДЕНО

Решение Боровского сельисполкома

№ 176 от «24» 10 2022 г.

Заказчик: Боровской сельский  
исполнительный комитет

**ГРАДОСТРОИТЕЛЬНЫЙ ПАСПОРТ  
ЗЕМЕЛЬНОГО УЧАСТКА**

Экз. 1

Объект № 48 / 2022

Для строительства и обслуживания многоквартирного жилого дома  
по адресу Минская область, Дзержинский район,  
д. Павлюти, Боровской с/с.

Разработчик: УП «Дзержинское проектно-производственное  
архитектурно-планировочное бюро»

Директор

Архитектор



И. В. Филипович

Ю.Ф.Хмелевская

Дзержинск 2022

### Содержание

градостроительного паспорта на земельный участок  
д.Павлюти, Боровской с/с

№ п/п	Название	Примечание
2	Содержание градостроительного паспорта на земельный участок	
3	Общие сведения Характеристика земельного участка Ситуационная схема размещения участка	
4	Лист согласований	
5	Лист согласований	
6	Регламенты использования и застройки земельного участка (начало)	
7	Регламенты использования и застройки земельного участка (продолжение)	
8	Регламенты использования и застройки земельного участка (окончание)	
9	Ситуационная схема размещения участка М 1:1000	
10	Планировочная схема земельного участка М 1:500	
11	Схема инженерно-технического обеспечения земельного участка М 1:500	
12	Материалы фотофиксации места расположения земельного участка	
	Приложение Технические справки: ПУ «Дзержинскгаз», РУП «Белтелеком» Дзержинский ЗУЭС, КУП «Водоканал Дзержинского района», Дзержинский РЭС ф-л «Столбцовские ЭС» РУП «Минскэнерго»	

Взам.инв.							№ 48-2022			
	Подп и дата	Изм	Колич	Лист	№док	Подпись				Дата
Инв.№ подл		Директор		Филипович И.В.		08.22	д.Павлюти Боровской с/с		2	12
		Архитектор		Хмелевская Ю.Ф.		08.22		Содержание		



### Общие сведения

Перечень документов, на основании которых разработан градостроительный паспорт:  
 - письмо-заказ Боровского сельского исполнительного комитета на изготовление градостроительного паспорта №10-7/21 от 08.06.2022 г. ;  
 - выкопировка из ЗИС д.Павлюти, Боровского с/с.

### Характеристика земельного участка

Земельный участок сформирован для проведения аукциона по продаже в частную собственность земельного участка для строительства и обслуживания многоквартирного жилого дома в д.Павлюти, Боровского с/с.

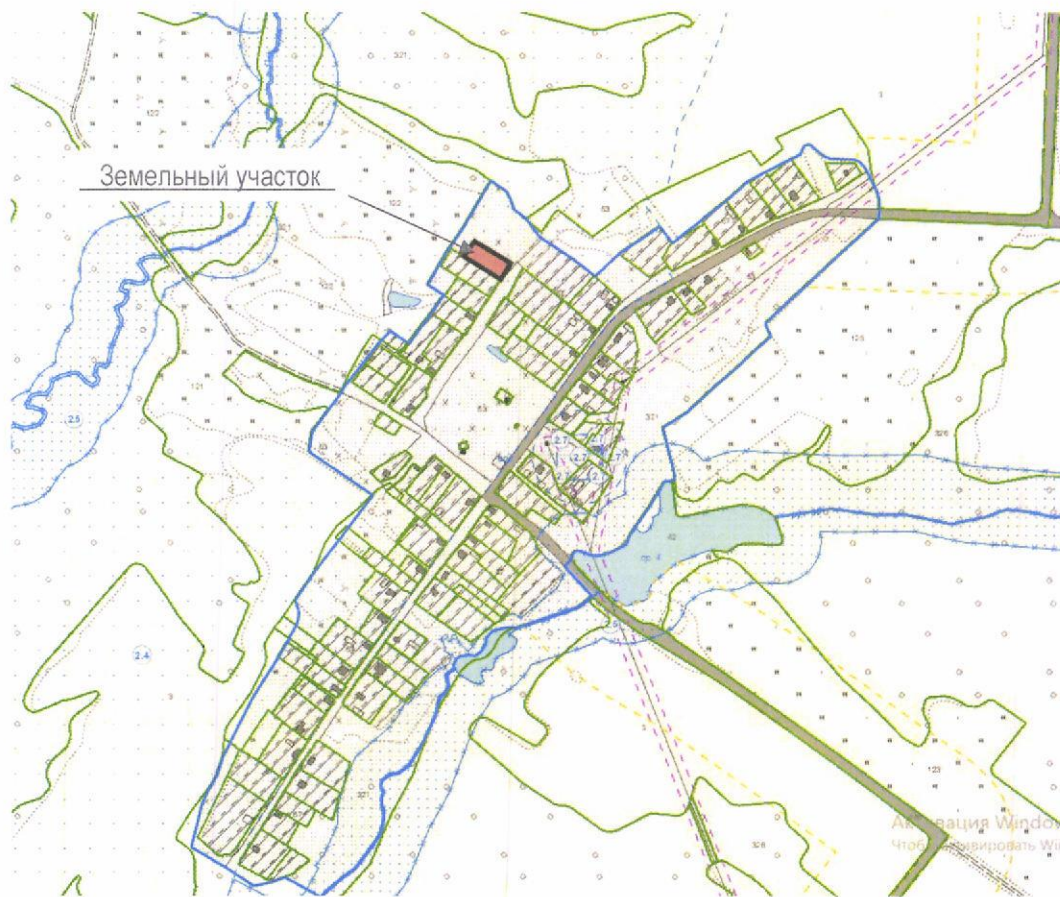
Площадь участка составляет ориентировочно 0,1415га.

Подъезд к участку будет осуществляться по существующей дорожной сети.

Граница земельного участка фиксированная.

Инженерные сети (водопровод – артскважина; канализация – септик; электроснабжение – установка дополнительной опоры) выполнить за счет победителя аукциона.

### Ситуационная схема размещения участка



Взам. инв.							№ 48-2022			
	Подл и дата	Изм	Колич	Лист	№док	Подпись				Дата
Инв. № подл.		Директор		Филипович И.В.	<i>Иван Филипович</i>	08.22	д.Павлюти Боровской с/с		3	12
		Архитектор		Хмелевская Ю.Ф.	<i>Юлия Хмелевская</i>	08.22		Общие сведения. Характеристика земельного участка		



**Лист согласования**  
градостроительного паспорта земельного участка  
д.Павлюти, Боровской с/с

Организация, должность	Подпись
Заместитель председателя комитета по архитектуре и строительству – главный архитектор Минской области	<p>«25» 10 2022 г.  А.В.Новиков (подпись)</p> 
Заместитель председателя Дзержинского районного исполнительного комитета по экономике	<p> Н.П.Ежова</p> 
Начальник отдела архитектуры и строительства Дзержинского района	<p></p> 
Начальник отдела землеустройства Дзержинского райсполкома	<p></p>  <p align="right">Л.Н.Журович</p>
Начальник Райинспекции ПР и ООС	<p align="center"><b>Дзержинская районная инспекция природных ресурсов и охраны окружающей среды</b> 222712/г. Дзержинск, ул. Мясная, 4а</p> <p> Д.А.Терешко</p>
Главный государственный санитарный врач Дзержинского района	<p></p>  <p align="right">Л.П.Шука</p>


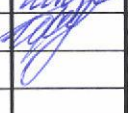
**Лист согласования**  
градостроительного паспорта земельного участка  
д.Павлюти, Боровской с/с

Организация, должность	Подпись
ПУ «Дзержинскгаз»	 <p align="right">А.Ф.Величко</p>
КУП «Водоканал Дзержинского района»	 <p align="right">С.В.Близнак</p>
РУП «Белтелеком» Минский филиал Дзержинский ЗУЭС	 <p align="right">01.09.22 Иванов</p>
Филиал «Столбцовские электрические сети» РУП «Минскэнерго»	 <p align="right">08.09.2022 В.В.Рудавский</p>
Председатель Боровского сельского исполнительного комитета	 <p align="right">И.М.Кулаковский</p>





**РЕГЛАМЕНТЫ ИСПОЛЬЗОВАНИЯ И ЗАСТРОЙКИ ЗЕМЕЛЬНОГО УЧАСТКА**  
д.Павлюти, Боровской с/с

№ п/п	Вид требования	Содержание требования
1	Наименование объекта	Одноквартирный жилой дом по адресу Минская область, Дзержинский район, Боровской с/с, д.Павлюти
2	Функциональное назначение земельного участка и его частей	Земельный участок для строительства и обслуживания жилого дома в д.Павлюти, Боровского с/с, Дзержинского района, Минской области.
3	Состав объекта строительства	Одноквартирный жилой дом с хозяйственными постройками, согласно проектной документации и СН 3.01.03-2020 ПЛАНИРОВКА И ЗАСТРОЙКА НАСЕЛЕННЫХ ПУНКТОВ, уточняются при разработке схемы генплана земельного участка.
4	Показатели по мощности, вместимости, пропускной способности и другие показатели объектов строительства	Одноквартирный жилой дом для проживания одной семьи.
5	Расположение объектов на земельном участке	В соответствии с ограничениями, установленными в разрешении на строительство, АПЗ, в соответствии с действующим законодательством, СН 2.02.05-2020 ПОЖАРНАЯ БЕЗОПАСНОСТЬ ЗДАНИЙ И СООРУЖЕНИЙ: разрыв между зданиями класса Ф1.4 по функциональной пожарной опасности следует определять по степени огнестойкости зданий;
6	Площадь земельного участка, га (м2)	Ориентировочно – 0,1415га
7	Коэффициент плотности застройки, устанавливающий интенсивность строительного (полезного) использования участка (определяют как отношение общей площади зданий к площади участка)	От 0,15 до 0,3
8	Коэффициент застройки земельного участка (КЗ) (отношение площади застроенной части земельного участка к площади участка)	Не более 0,6
9	Озелененность % (доля площади земельного участка обязательная к озеленению)	Не менее 40% (в соответствии с п. 9.4 СН 3.01.03-2020)
10	Архитектурные требования к элементам фасадов, кровли и т.д.	В соответствии с архитектурно-планировочным заданием
11	Максимально предельные значения высоты застройки либо отметка пола верхнего этажа	До 7 метров и архитектурная высота до 12 метров согласно СН 3.02.07-2020.

Взам. инв.						
Подл и дата						
	Изм	Колич	Лист	Недок	Подпись	Дата
Инв. № подл	Директор		Филипович И.В.		08.22	№ 48-2022
	Архитектор		Хмелевская Ю.Ф.		08.22	
						д.Павлюти, Боровской с/с
						Стадия
						Лист
						Листов
						6
						12
						Регламенты использования и застройки земельного участка (начало)
						УП «Дзержинское ПП АПБ»





12	Обеспечение парковок и стоянок и минимальное количество машино-мест, размещаемых на земельном участке.	Предусматривать возможность размещения мест для хранения личного транспортного средства на территории участка.
13	Размещение на земельном участке художественно-декоративных композиций и малых архитектурных форм	В соответствии с архитектурно-планировочным заданием
14	Характер благоустройства и озеленения земельного участка	В соответствии с СН 3.01.03-2020 «Планировка и застройка населенных пунктов»
15	Ограждение земельного участка	В соответствии с СН 3.01.03-2020 «Планировка и застройка населенных пунктов» п. 6.3.17 - 6.3.20 работы, связанные с изменением естественного рельефа местности (подсыпка грунта, срез грунта), относятся к вертикальной планировке территории и являются основным элементом благоустройства застраиваемого земельного участка, которое выполняется на основании проектной документации, если подсыпка или срез грунта будет составлять более 0,45 м. -высота ограждения должна быть не более 2 м, степень светопрозрачности ограждения устанавливается от 0 % до 100 %.
16	Максимально предельные показатели инженерных нагрузок (по каждому ресурсу) и места подключения к распределительной инженерной инфраструктуре	<u>Газоснабжение:</u> Техническая возможность подключения к действующим газораспределительным сетям отсутствует, так как населенный пункт не газифицирован;  <u>Водоснабжение и канализация:</u> Не имеется инженерных сетей водоснабжения, предусмотреть устройство артскважины за счет победителя аукциона; Устройство автономной системы бытовой канализации согласно СН 3.01.03-2020 п.12.10.6 за счет победителя аукциона <u>Электроснабжение:</u> Подключение к существующим сетям электроснабжения филиала «Столбцовские ЭС» РУП «Минскэнерго» возможно, при условии установки дополнительной опоры за счет победителя аукциона Предельная мощность – 15кВт, ориентировочное расстояние до точки подключения 30м;  <u>Телефонизация:</u> Перед участком проходит ВОЛС

Взам. инв.										
	№ 48-2022									
Подл. инв. и	Изм	Колич	Лист	Недок	Подпись	Дата	д.Павлюти, Боровской с/с	Стадия	Лист	Листов
	Директор		Филипович И.В.			08.22				
Инв. № подл.	Архитектор		Хмелевская Ю.Ф.			08.22	Регламенты использования и застройки земельного участка (продолжение)		7	12

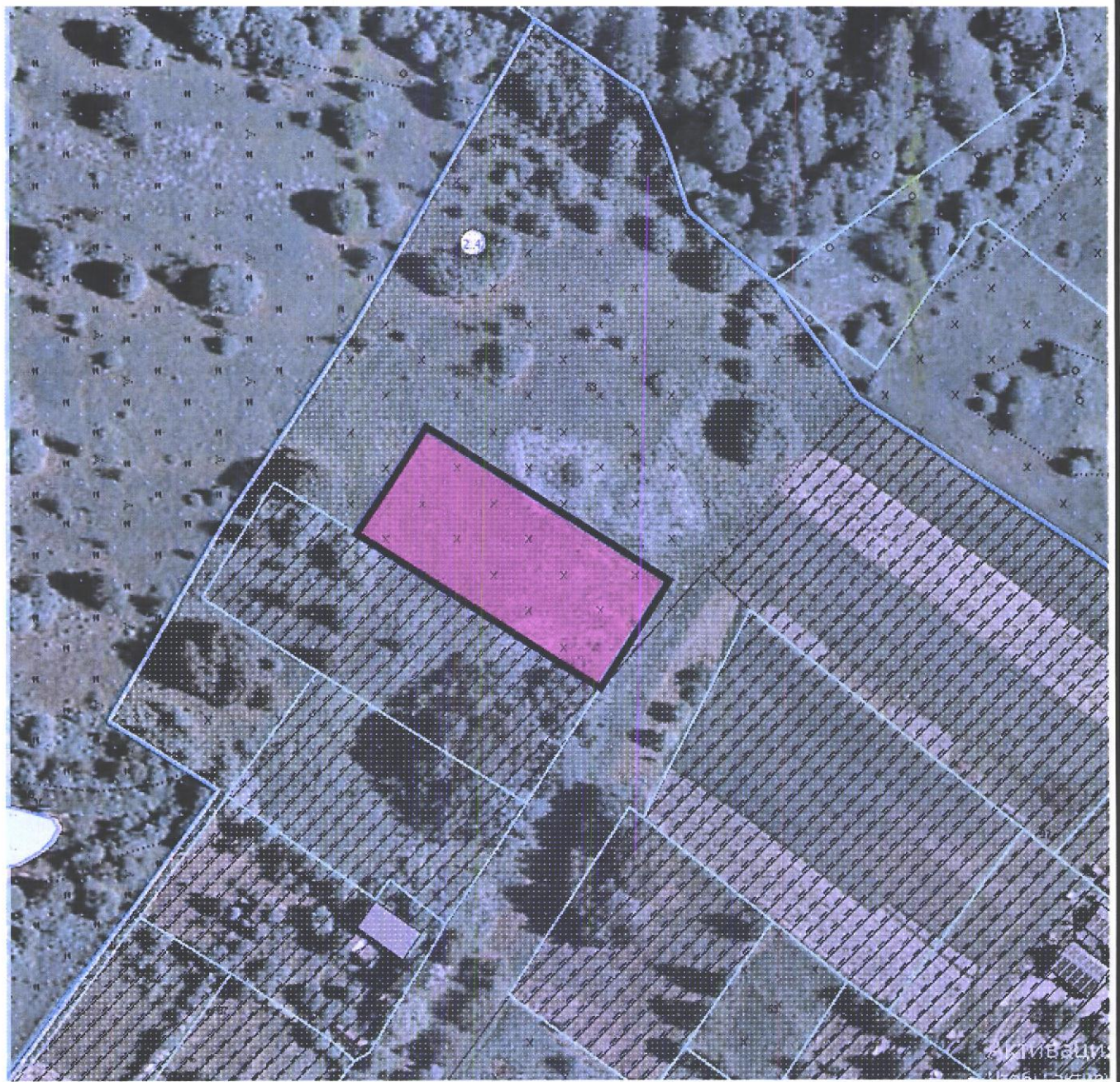


17	Обременения (необходимость сноса зданий и сооружений, древесно-кустарниковой растительности, демонтаж или перекладка инженерных сетей и т.д.)	Соблюдение минимальных противопожарных и санитарно-бытовых разрывов с учётом требований действующих ТНПА. Организация первоочередного транспортного обслуживания со стороны улицы. Потребуется инженерная подготовка участка. Восстановление разрушенного благоустройства после прокладки инженерных сетей. В соответствии с Постановлением Совета Министров Республики Беларусь №298 от 01.04.2014г. «Об утверждении Положения о порядке возмещения лицом, которому предоставлен земельный участок, затрат на строительство, в том числе проектирование, объектов распределительной инженерной и транспортной инфраструктуры к такому земельному участку», возмещение затрат на строительство, в том числе проектирование, объектов распределительной инженерной и транспортной инфраструктуры к земельному участку производится лицом, которому в соответствии с законодательством предоставлен земельный участок, при возведении многоквартирных жилых домов, многоквартирных, блокированных жилых домов в районах (кварталах) индивидуальной жилой застройки, возведении иных объектов на территории застройки (при необходимости).
18	Мероприятия по охране и использованию материальных недвижимых историко-культурных ценностей и зон их охраны	Не имеется
19	Мероприятия по обращению с отходами.	Бытовые отходы с территории участка выносить на площадки ТБО. В соответствии с требованиями и рекомендациями СН 3.01.03-2020 ПЛАНИРОВКА И ЗАСТРОЙКА НАСЕЛЕННЫХ ПУНКТОВ п.6.3.23.
20	Мероприятия по охране окружающей среды и рациональному использованию природных ресурсов	В соответствии с требованиями законодательства в области охраны окружающей среды и рационального использования природных ресурсов
21	Мероприятия по обеспечению безбарьерной среды обитания для физически ослабленных лиц	Обеспечить безбарьерный доступ на участок и в жилой дом при условии проживания физически ослабленного лица
22	Особые условия	Предусмотреть порядок возмещения лицом, которому предоставлен земельный участок, затрат на строительство, в том числе проектирование, объектов распределительной инженерной и транспортной инфраструктуры к данному земельному участку (Постановление СМ РБ №298 от 01.04.2014)

Документ разработан для формирования земельного участка для проведения аукциона. Информация, предоставленная в данном документе, является предварительной и подлежит уточнению при разработке проектной документации в соответствии с ТНПА, действующими на территории Республики Беларусь.

Взам. инв.	№ 48-2022							Стадия	Лист	Листов
	Изм	Колич	Лист	Недок	Подпись	Дата				
Подпись и	Директор		Филипович И.В.		08.22	д.Павлюти, Боровской с/с		8	12	
	Архитектор		Хмелевская Ю.Ф.		08.22					
Инв. № подл	Регламенты использования и застройки земельного участка (окончание)							УП «Дзержинское ПП АПБ»		



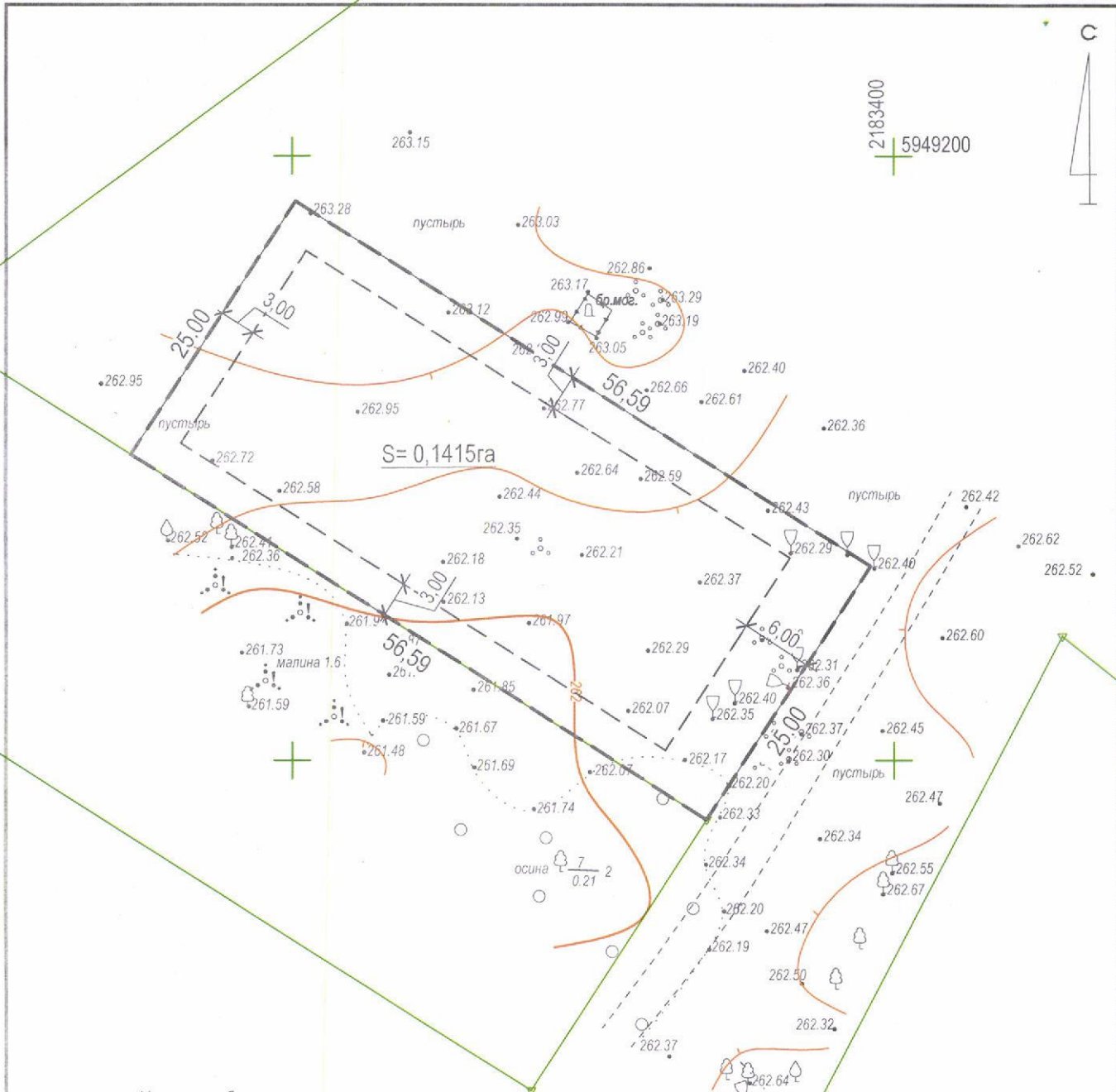


Взам.инв.							№ 48-2022			
	Подл и дата	Изм	Колич	Лист	Недок	Подпись				Дата
Инв.№ подл		Директор		Филипович И.В.	<i>[Signature]</i>	08.22	д.Павлюти Боровской с/с		9	12
		Архитектор		Хмелевская Ю.Ф.	<i>[Signature]</i>	08.22				
							Ситуационная схема размещения земельного участка М 1:1000		УП «Дзержинское ПП АПБ»	





2183400  
5949200



- Условные обозначения:
- граница земельного участка
  - зарегистрированные границы соседних земельных участков
  - - - граница застройки на земельном участке

№ /nn	X	Y
1	5949145.1101	2183384.4300
2	5949166.0560	2183398.0831
3	5949196.2493	2183350.2221
4	5949175.3034	2183336.5691

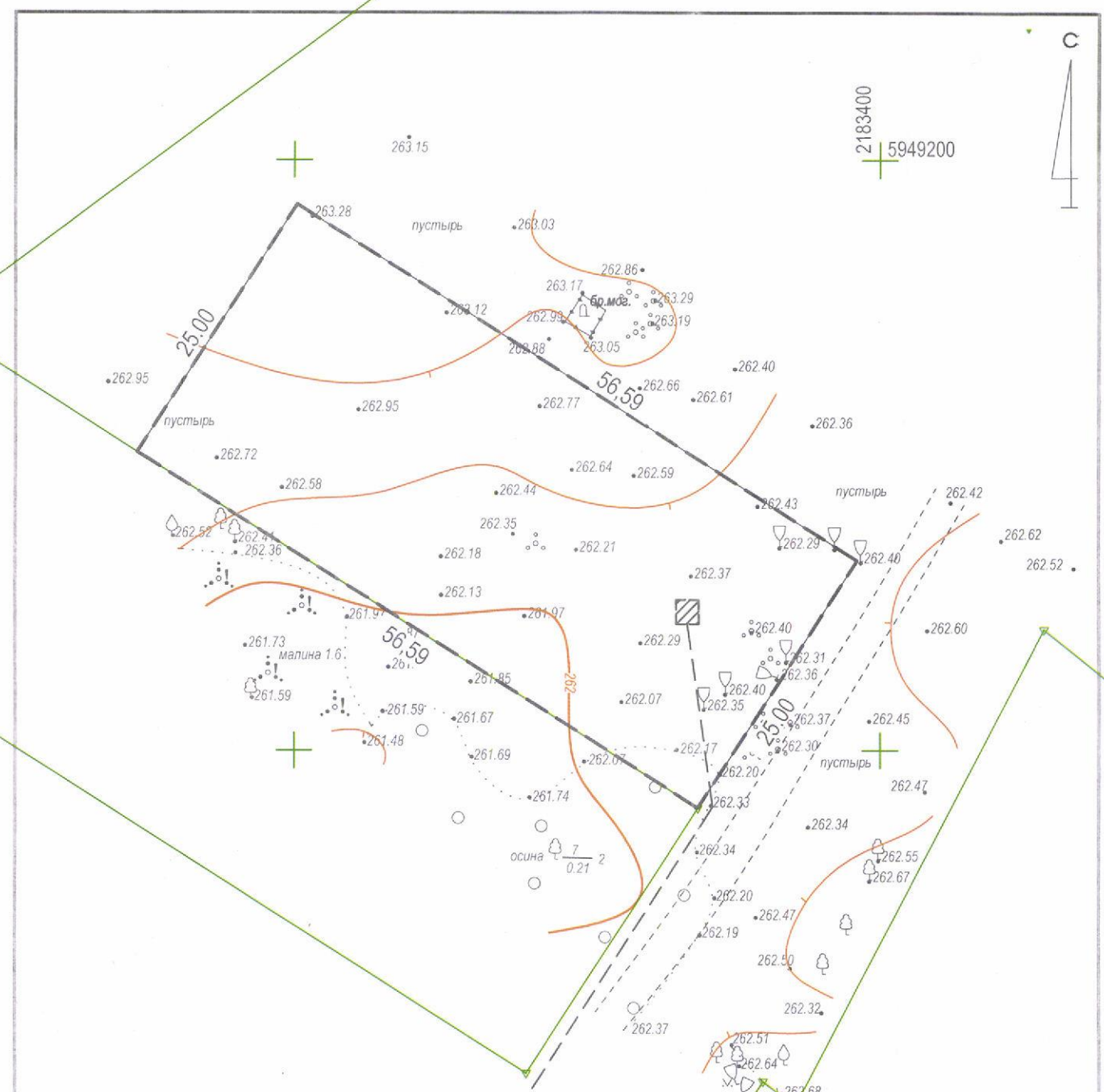
Съемка: 07.2022, выполнил ООО "ГеоГоризонт"  
 Система координат 1963г.  
 Система высот Балтийская

№ 48-2022


						д.Павлюти Боровской с/с		
Изм.	Колич.	Лист	№ док	Подпись	Дата	Стадия	Лист	Листов
				<i>[Signature]</i>	08.22		10	12
				<i>[Signature]</i>	08.22			
Планировочная схема земельного участка М 1:500						УП "Дзержинское ПП АПБ"		



2183400  
5949200



- Условные обозначения:
- — — — — граница земельного участка
  - — — — — зарегистрированные границы соседних земельных участков
  - — — — — граница застройки на земельном участке

 — условная точка подключения сетей электроснабжения, которую следует запроектировать

Съемка: 07.2022, выполнил ООО "ГеоГоризонт"  
Система координат 1963г.  
Система высот Балтийская

№ 48-2022

Изм.	Колич.	Лист	№ док	Подпись	Дата
					08.22
					08.22

д.Павлюти  
Боровской с/с

Схема инженерно-технического обеспечения земельного участка М 1:500

Стадия	Лист	Листов
	11	12

УП "Дзержинское ПП АПБ"





Изм	Колич	Лист	№док	Подпись	Дата	№ 48-2022		
Архитектор		Хмелевская Ю.Ф.		<i>[Signature]</i>	08.22	д.Павлюти Боровской с/с		
							12	12
Материалы фотофиксации места расположения земельного участка						УП «Дзержинское ПП АПБ»		



Мінскі абласны  
выканаўчы камітэт

**КАМУНАЛЬНАЕ  
УНІТАРНАЕ ПРАДПРЫЕМСТВА  
«Вадаканал Дзяржынскага раёна»**  
(Дзяржаўнае прадпрыемства  
«Вадаканал Дзяржынскага раёна»)

вул. Чырвонаармейская, 1, 222720, г. Дзяржынск  
Тэл. (801716) 24163; т/факс (801716) 93876  
E-mail: [dzrvoda@yandex.by](mailto:dzrvoda@yandex.by)  
Р/рах BY97BLBB30120691641728001001  
у ЦБУ 932 г. Маладзечна ААТ "Белінвестбанк",  
код BLBBBY2X

18  
Минский областной  
исполнительный комитет

**КОММУНАЛЬНОЕ  
УНИТАРНОЕ ПРЕДПРИЯТИЕ  
«Водоканал Дзержинского района»**  
(Государственное предприятие  
«Водоканал Дзержинского района»)

ул. Красноармейская, 1, 222720, г. Дзержинск  
Тел. (801716) 24163; т/факс (801716) 93876  
E-mail: [dzrvoda@yandex.by](mailto:dzrvoda@yandex.by)  
Р/сч BY97BLBB30120691641728001001  
в ЦБУ 932 г. Молодечно ОАО "Белинвестбанк",  
код BLBBBY2X

27.06.22 № 04-8/35

Начальнику  
УП «Дзержинское проектно-  
производственное архитектурно-  
планировочное бюро»  
Филипович И.В.

Справка

Сообщаем, что возможность подключения к существующим инженерным сетям водоснабжения, предлагаемого для строительства и обслуживания жилого дома в д.Павлюти Боровского с/с участок №2 имеется, расстояние до ближайшей точки подключения 20 м, д.Павлюти Боровского с/с участок №1 нет возможности подключения к центральным сетям водоснабжения.

Зам.нач.ПТО



А.Г.Черник

МІНСКАЕ РЭСПУБЛІКАНСКАЕ УНІТАРНАЕ  
ПРАДПРЫЕМСТВА ЭЛЕКТРАЭНЕРГЕТЫКІ  
«МІНСКЭНЕРГА»

**Дзяржынскі РЭС  
ФІЛІЯЛ «СТАЎБЦОЎСКІЯ  
ЭЛЕКТРЫЧНЫЯ СЕТКІ»  
РУП «МІНСКЭНЕРГА»**

вул. Першамайская, 50, г. Дзяржынск, Мінская вобласць,  
222720, Дзяржынскі РЭС, т.: 6-47-72, факс: 8-01716 6-45-09

IBAN BY66AKBB30120624071816000000 BIC AKBBBY21500  
ЦБУ №624 ф-ла №500 Мінскага Упраўлення  
ААТ «АСБ Беларусбанк» г. Стоўбцы, вул. Цэнтральная, 6 «Б»  
УНП-100071593 ОКПО-00112041



МІНСКОЕ РЭСПУБЛІКАНСКАЕ УНІТАРНАЕ  
ПРЕДПРЫЯТІЕ ЭЛЕКТРОЭНЕРГЕТЫКІ  
«МІНСКЭНЕРГО»

**Дзержинский РЭС  
ФИЛИАЛ «СТОЛЬЦОВСКИЕ  
ЭЛЕКТРИЧЕСКИЕ СЕТИ»  
РУП «МІНСКЭНЕРГО»**

ул. Первомайская, 50, г. Дзержинск, Мінская область,  
222720, Дзержинский РЭС, т.: 6-47-72, факс: 8-01716 6-45-09

IBAN BY66AKBB30120624071816000000 BIC AKBBBY21500  
ЦБУ №624 ф-ла №500 Мінскага Упраўлення  
ОАО «АСБ Беларусбанк» г. Стоўбцы, ул. Цэнтральная, 6 «Б»  
УНП-100071593 ОКПО-00112041

«18» июля 2022г. № 1225

На № 05-13/543

Директору УП «Дзержинское  
проектно-производственное  
архитектурно-плановое бюро»

Филипович И.В.

В связи с формированием земельных участков, предлагаемых для строительства и обслуживания многоквартирных жилых домов в Боровском с/с д. Павлюти (2 участка), Дзержинский район электрических сетей сообщает:

Имеется техническая возможность подключения к существующим сетям электроснабжения.

Участок №1 –предусмотреть установку дополнительной опоры, ориентировочное расстояние до точки подключения -30метров. Придельная мощность- 15кВт.

Участок №2 – ориентировочное расстояние до точки подключения – 15 метров. Придельная мощность- 15кВт.

Начальник Дзержинского РЭС

А.Н.Пищик

Министерство связи РБ

ТЕХНИЧЕСКАЯ СПРАВКА № 50  
от 13.06.2022

Ф.И.О. \_\_\_\_\_  
Адрес: Длин стр-ва и осмун. дорож. ж-д. в д. Павлиночи,  
Контактный телефон Половской ЦС  
Наименование услуг \_\_\_\_\_

ТЕХНИЧЕСКИЕ ДАННЫЕ

Шкаф № \_\_\_\_\_  
Свободных пар в магистральном кабеле \_\_\_\_\_  
Свободных пар в распределительном кабеле \_\_\_\_\_  
Особые отметки Перед участком ВЭ проходит в грунте КАНЗ 0,9 кол ЦШ  
перед участком ВЭ проходит FeDC.

(подпись)

Начальник участка

«15» 06 2022



Дата подачи заявления \_\_\_\_\_

ЭСКИЗ

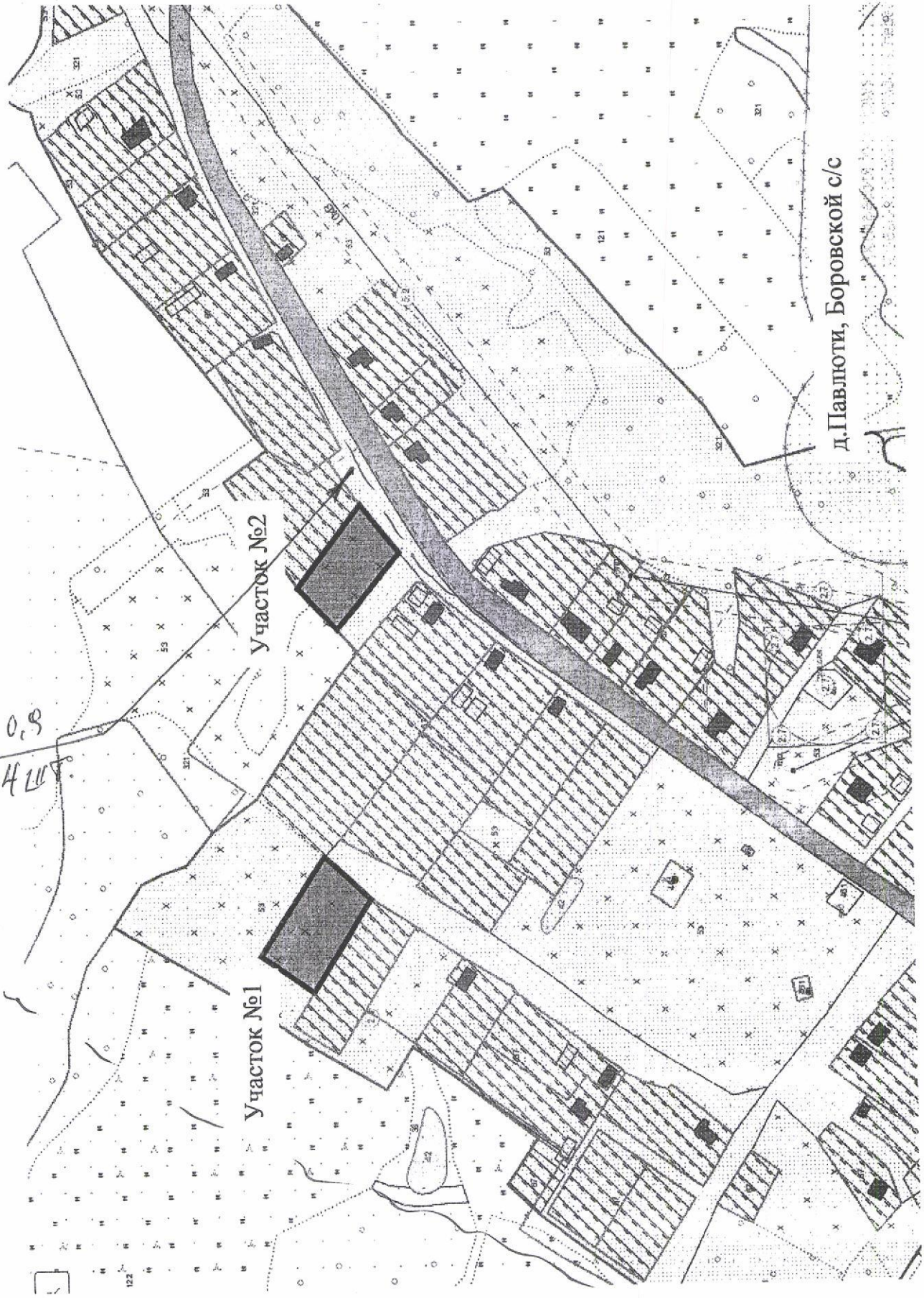
20.06.2022  


Начальник



А. В. Никонов





д. Павлоти, Боровской с/с

Участок №2

Участок №1

КАП 3 0,9  
КОП. 4 ЛУГ.

ВОЛС





ДЗЯРЖАУНАЕ ВЫТВОРЧАЕ АБ'ЯДНАННЕ  
ПА ПАЛІВУ І ГАЗІФІКАЦЫІ «БЕЛПАЛІВАГАЗ»



ВЫТВОРЧАЕ РЭСПУБЛІКАНСКАЕ  
ЎНІТАРНАЕ ПРАДПРЫЕМСТВА «МІНСКАБЛГАЗ»



ФІЛІЯЛ «ДЗЯРЖЫНСКАЕ  
ВЫТВОРЧАЕ УПРАЎЛЕННЕ»  
(ВУ «ДЗЯРЖЫНСКГАЗ»)

222712, г. Дзержынск, вул. Амелянюка, 39 т/ф 8(01716) 9-67-97  
e-mail: info.dzerzinsk@mx.mog.by, www.mog.by  
р/р ВУ80АКВВ30120606017326000000 у ЦБП №606 ААТ «ААБ  
Беларусбанк» г. Дзержынска, код АКВВВУ2Х вул. К. Маркса д. 17  
УНП 100008077, АКПА 03001000

ГОСУДАРСТВЕННОЕ ПРОИЗВОДСТВЕННОЕ ОБЪЕДИНЕНИЕ  
ПО ТОПЛИВУ И ГАЗИФИКАЦИИ «БЕЛТОПГАЗ»

ПРОИЗВОДСТВЕННОЕ РЕСПУБЛИКАНСКОЕ  
УНИТАРНОЕ ПРЕДПРИЯТИЕ "МИНСКОБЛГАЗ"

ФИЛИАЛ «ДЗЕРЖИНСКОЕ  
ПРОИЗВОДСТВЕННОЕ УПРАВЛЕНИЕ»  
(ПУ «ДЗЕРЖИНСКГАЗ»)

222712, г. Дзержинск, ул. Омелянюка, 39 т/ф 8(01716) 9-67-97  
e-mail: info.dzerzinsk@mx.mog.by www.mog.by  
р/с ВУ80АКВВ30120606017326000000 в ЦБУ №606 ОАО «АСБ  
Беларусбанк» г. Дзержинска, код АКВВВУ2Х, ул. К. Маркса, д. 17  
УНП 100008077, ОКПО 03001000

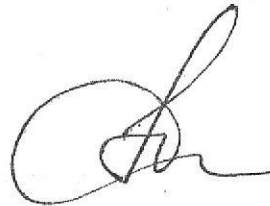
13.06.2022 № 02-2329  
на 05-13/544 ад 09.06.2022

Директору УП «Дзержинское  
проектно-производственное  
архитектурно-планировочное  
бюро»  
Филипович И.В.

Филиал «Дзержинское производственное управление»  
производственного республиканского унитарного предприятия  
«МИНСКОБЛГАЗ» рассмотрел Ваше заявление о выдаче технической  
справки для строительства и обслуживания одноквартирного жилого дома на  
формируемых земельных участках и сообщает следующее:

1. д. Павлюти, Боровской с/с (2 участок): техническая возможность  
для подключения к действующим газораспределительным сетям отсутствует,  
так как населенный пункт не газифицирован. Для газификации выделяемых  
земельных участков необходимо строительство межпоселкового газопровода  
высокого давления ориентировочно 7,00 км со строительством ШРП и  
уличного распределительного газопровода среднего давления длиной 500 м.  
и 505 м.

Первый заместитель директора –  
главный инженер

  
А.Ф. Величко





ДЗЯРЖЫНСКІ РАЁННЫ  
ВЫКАНАЎЧЫ КАМІТЭТ  
  
БАРАЎСКІ СЕЛЬСКІ  
ВЫКАНАЎЧЫ КАМІТЭТ

ДЗЕРЖИНСКИЙ РАЙОННЫЙ  
ИСПОЛНИТЕЛЬНЫЙ КОМИТЕТ  
  
БОРОВСКОЙ СЕЛЬСКИЙ  
ИСПОЛНИТЕЛЬНЫЙ КОМИТЕТ

**РАШЭННЕ**

**РЕШЕНИЕ**

27.10.2022 № 176

аг.Баравое

аг.Боровое

**Об утверждении градостроительных  
паспортов на земельные участки**

Заслушав и обсудив информацию главного специалиста отдела землеустройства Дзержинского райисполкома Асадчего С.А. о разработке градостроительных паспортов на земельные участки, формируемых для продажи гражданам в частную собственность с аукциона для строительства и обслуживания многоквартирных жилых домов, на основании пункта 1 статьи 40 Закона Республики Беларусь от 4 января 2010 г. «О местном управлении и самоуправлении в Республике Беларусь», Боровской сельский исполнительный комитет РЕШИЛ:

1. Утвердить градостроительные паспорта земельных участков, разработанных УП «Дзержинское проектно-производственное архитектурно-планировочное бюро», согласно приложению.
2. Контроль за исполнением настоящего решения возложить на председателя Боровского сельского исполнительного комитета.

Председатель

И.М.Кулаковский

Управляющий делами

А.А.Юцкевич



Верно.  
Управляющий делами  
27.10.2022  
А.А.Юцкевич

Приложение  
к решению Боровского  
сельского исполнительного  
комитета  
27.10.2022 №176

Список  
градостроительных паспортов на земельные участки

1. Объект №48/2022 – градостроительный паспорт земельного участка для строительства и обслуживания многоквартирного жилого дома в д.Павлюти, Дзержинский район, Минская область.





ДЗЯРЖЫНСКІ РАЁННЫ  
ВЫКАНАЎЧЫ КАМІТЭТ  
БАРАЎСКІ СЕЛЬСКІ  
ВЫКАНАЎЧЫ КАМІТЭТ

25  
ДЗЕРЖИНСКИЙ РАЙОННЫЙ  
ИСПОЛНИТЕЛЬНЫЙ КОМИТЕТ  
БОРОВСКОЙ СЕЛЬСКИЙ  
ИСПОЛНИТЕЛЬНЫЙ КОМИТЕТ

РАШЭННЕ

РЕШЕНИЕ

27.10.2022 № 175

аг.Баравое

аг.Боровое

Об утверждении перечня  
свободных (незанятых) земельных  
участков

На основании абзаца восьмого части первой статьи 30, части первой, второй статьи 35-1 Кодекса Республики Беларусь о земле, решения Минского областного исполнительного комитета от 25.11.2016 г. № 1108 «О порядке формирования перечней свободных (незанятых) земельных участков на территории Минской области», Боровской сельский исполнительный комитет РЕШИЛ:

1. Утвердить прилагаемый перечень свободных (незанятых) земельных участков на территории Боровского сельского Совета, предназначенных для строительства и обслуживания многоквартирных жилых домов, на 01.11.2022г.

2. Контроль за исполнением настоящего решения возложить на председателя Боровского сельского исполнительного комитета.

Председатель

И.М.Кулаковский

Управляющий делами

А.А.Юцкевич



Верно.  
Управляющий делами  А.А.Юцкевич  
27.10.2022

Перечень свободных (незанятых) земельных участков на территории  
Боровского сельского Совета на 01.11.2022 г.

№ п/п	Наименование населенного пункта	Количество/ Площадь, га	Примечание
1.	д.Петрашевичи 622280408101000082	0.1304	Аукцион
2.	д.Андриевщина	0.1100	Аукцион
3.	д.Андриевщина	0.1100	Аукцион
4.	д.Старая Рудица	0.1478	Аукцион
5.	д.Старая Рудица	0.1272	Аукцион
6.	д.Новая Рудица	0.1300	Аукцион
7.	д.Грицковщина	0.1500	
8.	д.Петрашевичи	0.1500	Аукцион
9.	д.Старинки	0.1200	Аукцион
10.	д.Вишневка	0.1200	Аукцион
11.	д.Павлюти	0.1500	Аукцион
12.	д.Павлюти	0.1500	Аукцион
13.	д.Касиловичи 622280403601000087	0.1488	Аукцион с незавершенным <u>незаконсервированным</u> <u>строением</u>
14.	д.Лучицы	0.1500	по списку





ДЗЯРЖАЎНЫ КАМІТЭТ ПА МАЎМАСЦІ  
РЭСПУБЛІКІ БЕЛАРУСЬ

РЭСПУБЛІКАНСКАЕ УНІТАРНАЕ  
ПРАДПРЫЕМСТВА

**«ПРАЕКТНЫ ІНСТЫТУТ  
БЕЛДЗІПРАЗЕМ»**

ул. Казінца, 86, корп. 3, 220108, г.Мінск  
тэл.(факс): +375 17 279 95 82, e-mail: [minsk@belgiprozem.by](mailto:minsk@belgiprozem.by)  
р.р.: ВУ28 ВАРВ 3012 2716 4001 7000 0000  
у ААТ «Белаграпрамбанк», код ВАРВВУ2Х  
УНП 100035563, АКПА 00745817

ГОСУДАРСТВЕННЫЙ КОМИТЕТ ПО ИМУЩЕСТВУ  
РЕСПУБЛИКИ БЕЛАРУСЬ

РЕСПУБЛИКАНСКОЕ УНИТАРНОЕ  
ПРЕДПРИЯТИЕ

**«ПРОЕКТНЫЙ ИНСТИТУТ  
БЕЛГИПРОЗЕМ»**

ул. Казінца, 86, корп. 3, 220108, г.Мінск  
тэл.(факс): +375 17 279 95 82, e-mail: [minsk@belgiprozem.by](mailto:minsk@belgiprozem.by)  
р.р.: ВУ28 ВАРВ 3012 2716 4001 7000 0000  
в ОАО «Белаграпропромбанк», код ВАРВВУ2Х  
УНП 100035563, ОКПО 00745817

16 НОЯ 2022 № 1-4/33510  
На № \_\_\_\_\_ ад \_\_\_\_\_

Министерство обороны  
Республики Беларусь  
ул. Коммунистическая, 1  
220034, г. Минск

О возможности размещения  
земельного участка

В соответствии с подпунктом 68.4 пункта 68 Положения о порядке изъятия и предоставления земельных участков, утвержденного Указом Президента Республики Беларусь от 27 декабря 2007 г. № 667, просим в течение 14 рабочих дней со дня поступления настоящего запроса дать заключение о возможности размещения земельного участка, испрашиваемого Боровским сельским исполнительным комитетом для проведения аукциона по продаже земельного участка в частную собственность граждан Республики Беларусь для строительства и обслуживания многоквартирного жилого дома в д. Павлюти (объект 48/2022) Боровского сельсовета Дзержинского района Минской области.

Приложение: копия земельно-кадастрового плана масштаба 1:2000 на 1 л.  
в 1 экз.

Первый заместитель  
генерального директора

И.К.Петрусенко



ГЕНЕРАЛЬНЫ ШТАБ  
УЗБРОЕННЫХ СИЛ  
РЕСПУБЛІКІ БЕЛАРУСЬ

ГАЛОЎНАЕ АПЕРАТЫЎНАЕ УПРАВЛЕННЕ

вул. Камуністычная, 1  
220034, Ф-2, г. Мінск,  
тэл. (017) 297 19 04  
факс (017) 297 11 35

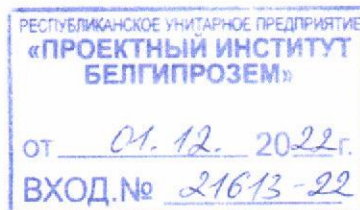
1 декабря 2022 г. № 13/1/3326  
На №№ 1-7/32953<sup>1</sup>, 1-7/32964<sup>2</sup>, 1-7/32965<sup>2</sup>,  
1-7/32966<sup>2</sup>, 1-7/32967<sup>2</sup>, 1-7/32973<sup>3</sup>, 1-7/32974<sup>3</sup>,  
1-7/32976<sup>3</sup>, 1-7/32977 от 14.11.2022<sup>3</sup>,  
№№ 1-7/33011<sup>1</sup>, 1-7/33051<sup>4</sup>, 1-7/33380<sup>3</sup>,  
1-7/33405<sup>1</sup>, 1-7/33407<sup>1</sup>, 1-7/33429 от 15.11.2022<sup>1</sup>,  
№№ 1-7/33506<sup>3</sup>, 1-7/33508<sup>3</sup>, 1-7/33510<sup>3</sup>, 1-7/33511<sup>3</sup>,  
1-7/33512<sup>3</sup>, 1-7/33514 от 16.11.2022<sup>3</sup>,  
№№ 1-7/33614<sup>2</sup>, 1-7/33616<sup>2</sup>, 1-7/33618<sup>1</sup>, 1-7/33633<sup>4</sup>,  
1-7/33634<sup>4</sup>, 1-7/33655<sup>1</sup>, 1-7/33687<sup>1</sup>,  
1-7/33688 от 17.11.2022<sup>1</sup>,  
№№ 1-7/33711<sup>1</sup>, 1-7/33735<sup>1</sup>, 1-7/33737<sup>1</sup>, 1-7/33738<sup>1</sup>,  
1-7/33751<sup>3</sup>, 1-7/33752<sup>3</sup>, 1-7/33753<sup>3</sup>, 1-7/33754<sup>3</sup>,  
1-7/33755<sup>3</sup>, 1-7/33756<sup>3</sup>, 1-7/33758<sup>3</sup>, 1-7/33761<sup>3</sup>,  
1-7/33763<sup>3</sup>, 1-7/33764<sup>3</sup>, 1-7/33765<sup>3</sup>, 1-7/33798<sup>2</sup>,  
1-7/33807<sup>2</sup>, 1-7/33818<sup>3</sup>, 1-7/33821 от 18.11.2022<sup>3</sup>,  
№№ 1-7/33830<sup>1</sup>, 1-7/33871<sup>1</sup>, 1-7/33872<sup>1</sup>, 1-7/33873<sup>1</sup>,  
1-7/33875<sup>1</sup>, 1-7/33876<sup>1</sup>, 1-7/33917 от 21.11.2022<sup>1</sup>

О согласовании мест размещения  
земельных участков

В соответствии с подпунктом 18.4 пункта 18 Положения о порядке изъятия и предоставления земельных участков, утвержденного Указом Президента Республики Беларусь от 27 декабря 2007 г. № 667, согласование с Министерством обороны Республики Беларусь представленных на рассмотрение мест размещения земельных участков не требуется.

Заместитель начальника  
Генерального штаба Вооруженных  
Сил – начальник главного  
оперативного управления  
полковник

С.Е.Лагодюк





РЭСПУБЛІКА БЕЛАРУСЬ	
<b>БАРАЎСКІ</b>	<b>БОРОВСКОЙ</b>
сельскі	сельский
выканаўчы	исполнительный
камітэт	комитет
Дзяржынскі р-н	Дзержинский р-н
Мінскай вобласці	Минской обл.

« 29 » ноябра 2022 г.  
 № 441  
 222735 аг. Баравое, тэл. 4-11-89

## С П Р А В К А

Настоящим сообщаем, что на земельный участок в д. Павлюти Боровского сельсовета Дзержинского района (объект № 48/2022), испрашиваемый для проведения аукциона по продаже земельного участка в частную собственность гражданам Республики Беларусь для строительства и обслуживания многоквартирного жилого дома никому не распределен и гражданами не используются, участок включен в список свободных (незанятых) земельных участков и в связи с предоставлением этого земельного участка сельский исполком убытков не несет.

Участок предоставляется с правом вырубki древесно-кустарниковой растительности.



Председатель исполкома

И.М. Кулаковский

Ведомость вычисления площадей контуров по видам земель  
земельного участка, формируемого для проведения аукциона по продаже  
земельного участка в частную собственность граждан Республики Беларусь для  
строительства и обслуживания многоквартирного жилого дома

№ контура	Код вида земель	Вид земель	Способ вычисления площади (расчет)	Площадь контура, га	в том числе				Примечание (наименование элементов объекта)
					осушенные земли			Орошаемые земли, га	
					всего, га	из них			
<b>Земли д. Павлюти Боровского сельсовета (частная собственность)</b>									
1	53	Неиспользуемые	По координатам	0,1415					одноквартирный жилой дом
<b>ВСЕГО</b>				0,1415					

Выполнил  Теренев М.В.

Проверил  Третьяк И.А.



**ЭКСПЛИКАЦИЯ** земельного участка, формируемого для проведения аукциона по продаже земельного участка в частную собственность граждан Республики Беларусь для строительства и обслуживания многоквартирного жилого дома

№ п/п	Наименование землепользователей, населенных пунктов	Общая площадь земельного участка, га	в том числе	
			в частную собственность	
			Всего	в том числе неиспользуемые земли
1	д. Павлюти Боровского сельсовета	0,1415	0,1415	0,1415
	<b>Итого</b>	<b>0,1415</b>	<b>0,1415</b>	<b>0,1415</b>

Составил \_\_\_\_\_ (подпись) инженер Теренев М.В.  
(должность, ф.и.о.)

Проверил \_\_\_\_\_ (подпись) начальник сектора Третьяк И.А.  
(должность, ф.и.о.)

ГОСУДАРСТВЕННЫЙ КОМИТЕТ ПО ИМУЩЕСТВУ  
РЕСПУБЛИКИ БЕЛАРУСЬ

ГУП «НАЦИОНАЛЬНОЕ КАДАСТРОВОЕ АГЕНТСТВО»

РЕГИСТР СТОИМОСТИ ЗЕМЕЛЬ, ЗЕМЕЛЬНЫХ УЧАСТКОВ  
ГОСУДАРСТВЕННОГО ЗЕМЕЛЬНОГО КАДАСТРА

Сведения о землях сельских населенных пунктов

Адрес (местоположение)	Минская обл., Дзержинский р-н, Боровской с/с, д. Павлюти
Наименование оценочной зоны	Павлюти

Стоимостные показатели

Вид функционального использования земель	Дата оценки	Номера оценочных зоны	Кадастровая стоимость 1 кв. м. земель оценочных зон на 05.12.2022	
			долл. США	руб.<*>
Жилая усадебная зона	01.07.2020	2018724001	0.63	1.52

ОСНОВАНИЕ:

Запись в регистре стоимости земель, земельных участков государственного земельного кадастра от 18.06.2021 г. №4817, решение об утверждении результатов кадастровой оценки земель Дзержинского районный исполнительный комитет от 12.05.2021 г. №981



Расчёт кадастровой стоимости земельного участка,  
расположенного на землях сельских населённых пунктов

№ п/п	Показатель	Значение показателя
1	Кадастровый номер земельного участка	—
2	Адрес (местоположение) земельного участка	д. Павлюти Боровской сельсовет Дзержинский район Минская область
3	Целевое назначение земельного участка	для строительства и обслуживания многоквартирного жилого дома
4	Площадь земельного участка, кв.м	1415
5	Номер оценочной зоны	2018724001
6	Вид функционального использования земель (общественно-деловая зона - ОД; жилая усадебная зона - ЖУ; жилая многоквартирная зона - ЖМ; производственная зона - П; рекреационная зона - Р)	ЖУ
7	Кадастровая стоимость 1 кв.м земель в оценочной зоне для соответствующего вида функционального использования земель, (бел.руб.)	1.52
8	Газоснабжение (или возможность подключения)	—
9	Централизованное водоснабжение (или возможность подключения)	—
10	Централизованное водоотведение (канализация) (или возможность подключения)	—
11	Централизованное теплоснабжение (или возможность подключения)	—
12	Электроснабжение	—
13	Кадастровая стоимость земельного участка, бел.руб., (стр.4×стр.7×стр.8×стр.9×стр.10×стр.11×стр.12)	2150.80

Примечание: использование коэффициентов влияния факторов оценки для расчета кадастровой стоимости земельных участков не требуется.

Курс доллара США, установленный Национальным банком Республики Беларусь на 9.11.2022, составляет 2.4639 рублей.

Запись в регистре стоимости земельных участков: 18.06.2021 №4817

Дата кадастровой оценки: 01.07.2020

Вычислил(а) инженер по земл.1 кат

М.В.Теренев

Проверил(а) нач.сектора

И.А.Третьяк

СОГЛАСОВАНО \*

УТВЕРЖДЕНО

Председатель \_\_\_\_\_  
 областного исполнительного комитета

Председатель Дзержинского \_\_\_\_\_  
 районного исполнительного комитета

\_\_\_\_\_ (подпись) \_\_\_\_\_ (инициалы, фамилия)  
 ” “ \_\_\_\_\_ 20\_\_ г.

\_\_\_\_\_ (подпись) \_\_\_\_\_ (инициалы, фамилия)  
 ” “ \_\_\_\_\_ 2022 г.

\* Согласование производится в случае, если изъятие и предоставление земельного участка относятся к компетенции областного исполнительного комитета

## АКТ

**выбора места размещения земельного участка**

для проведения аукциона по продаже земельного участка в частную собственность граждан Республики Беларусь для строительства и обслуживания многоквартирного жилого дома в д. Павлюти Боровского сельсовета Дзержинского района Минской области  
 (наименование объекта)

\_\_\_\_\_ (гражданин, индивидуальный предприниматель или юридическое лицо,  
 заинтересованные в предоставлении земельного участка)

” “ \_\_\_\_\_ 2022 г.

Комиссия по выбору места размещения земельного участка, созданная решением Дзержинского районного исполнительного комитета от ”29“ августа 2017 г. № 1933 (далее – комиссия), в составе:

председателя комиссии - первого заместителя председателя райисполкома  
 \_\_\_\_\_ (должность) \_\_\_\_\_ (фамилия, инициалы)

членов комиссии:

заместителя председателя комиссии – заместителя председателя райисполкома по экономике	Ежовой Н.П.
начальника отдела землеустройства райисполкома	Журович Л.Н.
заведующего юридическим сектором райисполкома	Хаменка И.М.
директора филиала ”Столбцовские электрические сети“ РУП ”Минскэнерго“	Рублевского В.В.
начальника отдела архитектуры и строительства Дзержинского райисполкома	Кресс Т.А.
директора филиала ПУ ”Дзержинскгаз“ УП ”МИНСКОБЛГАЗ“	Бородавко С.Н.
начальника районной инспекции природных ресурсов и охраны окружающей среды	Терешко Д.А.
главного врача государственного учреждения ”Дзержинский районный центр гигиены и эпидемиологии“	Шуки Л.П.
начальника Дзержинского районного отдела по чрезвычайным ситуациям учреждение ”МИНСКОЕ ОБЛАСТНОЕ УПРАВЛЕНИЕ МЧС“	
заместителя начальника управления сельского хозяйства и продовольствия райисполкома	Рыняк А.А.
заместителя начальника филиала Минское УМГ ОАО ”Газпром трансгаз Беларусь“	Гедрановича Д.И.
представителя Минского линейно-технического цеха Минского филиала РУП ”Белтелеком“	Хурса В.И.
начальника филиала КУП ”Минскоблдорстрой“ - ”ДРСУ №210“	Пастернацкого А.В.
начальника Дзержинского УЭС Столбцовского ЗУЭС Минского филиала РУП ”Белтелеком“	Никоновича А.В.
начальника государственного унитарного предприятия мелиоративных систем ”Дзержинское ПМС“	Серкова М.А.
в присутствии представителя УП ”Проектный институт Белгипрозем“	Теренева М.В.

\_\_\_\_\_ (гражданин, индивидуальный предприниматель или представитель юридического лица,  
 заинтересованные в предоставлении земельного участка, представители других  
 заинтересованных организаций (по решению местного исполнительного комитета),  
 фамилия, инициалы)

рассмотрела земельно-кадастровую документацию о размещении земельного участка для проведения аукциона по продаже земельного участка в частную собственность граждан Республики Беларусь для строительства и обслуживания многоквартирного жилого дома в д. Павлюти Боровского сельсовета Дзержинского района Минской области (объект №48/2022) (далее – объект),  
 (наименование объекта)



архитектурно-планировочное задание и технические условия на его инженерно-техническое обеспечение (в случае выбора места размещения земельного участка в г.Минске или областном центре юридическому лицу или индивидуальному предпринимателю для строительства капитальных строений (зданий, сооружений).

1. Размещение объекта предусмотрено на основании градостроительного паспорта,  
*(решение Президента Республики Беларусь, Совета*  
утвержденного решением Боровского сельисполкома от 27 октября 2022 г. №176  
*Министров Республики Беларусь, государственная программа, утвержденная Президентом Республики*  
*Беларусь или Советом Министров Республики Беларусь, производственная необходимость,*  
*план капитального строительства, решение вышестоящего органа о строительстве объекта, иное)*

2. В результате рассмотрения земельно-кадастровой документации, архитектурно-планировочного задания и технических условий на его инженерно-техническое обеспечение (в случае выбора места размещения земельного участка в г.Минске или областном центре юридическому лицу или индивидуальному предпринимателю для строительства капитальных строений (зданий, сооружений) и, учитывая требования нормативных правовых и технических нормативных правовых актов в области архитектурной, градостроительной и строительной деятельности, санитарно-эпидемического благополучия населения, охраны окружающей среды, комиссия считает целесообразным размещение земельного участка, испрашиваемого для строительства объекта, на землях д. Павлюти Боровского сельсовета Дзержинского района Минской области

*(наименование землепользователя)*

со следующими условиями предоставления и (или) временного занятия (без изъятия земель) земельного участка:

снятия, сохранения и использования плодородного слоя почвы согласно разработанной проектной  
*(снятие, сохранение и использование плодородного слоя почвы, право вырубki древесно-кустарниковой*  
документации в установленном порядке; с правом вырубki древесно-кустарниковой растительности;  
*растительности и использования получаемой древесины, возмещение убытков, потерь сельскохозяйственного*  
отрицательного воздействия на окружающую среду строительство объекта не окажет; возмещения  
*и (или) лесохозяйственного производства (если они имеют место), необходимость проведения почвенных*  
затрат по организации и проведению аукциона по продаже земельного участка в частную  
*агротехнических исследований, оценки воздействия объекта на окружающую среду, необходимость проведения*  
собственность

*общественного обсуждения размещения объекта, иные условия)*

Земельный участок имеет ограничения (обременения) прав в связи с его расположением на  
*(наименование ограничений*  
природных территориях, подлежащих специальной охране (в водоохранной зоне реки Перекуль)  
*(обременений) прав на земельный участок)*

3. Земельный участок испрашивается в частную собственность.  
*(вид вещного права на земельный участок,*

*временное занятие (без изъятия земель)*

4. Характеристика земельного участка, выбранного для строительства объекта:

№п/п	Показатели	Единица измерения	Значение
1	Общая площадь земельного участка	га	0,1415
2	Земли сельскохозяйственного назначения, в том числе:	га	-
	сельскохозяйственные земли, из них	га	-
	пахотные земли	га	-
	залежные земли	га	-
	земли под постоянными культурами	га	-
	луговые земли	га	-
	другие виды земель	га	-

3	Земли населенных пунктов, садоводческих товариществ, дачных кооперативов	га	0,1415
4	Земли промышленности, транспорта, связи, энергетики, обороны и иного назначения	га	-
5	Земли природоохранного, оздоровительного, рекреационного, историко-культурного назначения	га	-
6	Земли лесного фонда	га	-
	в том числе:		
	природоохранные леса/из них лесные земли **	га	-
	рекреационно-оздоровительные леса./из них лесные земли **	га	-
	защитные леса/из них лесные земли **	га	-
	эксплуатационные леса/из них лесные земли **	га	-
	леса первой группы/из них лесные земли***	га	-
леса второй группы/из них лесные земли***	га	-	
7	Земли водного фонда	га	-
8	Земли запаса	га	-
9	Ориентировочные суммы убытков	руб.	-
10	Ориентировочные суммы потерь сельскохозяйственного производства	руб.	-
11	Ориентировочные суммы потерь лесохозяйственного производства	руб.	-
12	Кадастровая стоимость земельного участка	руб.	2150,80
13	Балл плодородия почв земельного участка		-

\*\* Категория лесов указывается при наличии лесоустроительных проектов, утвержденных в установленном порядке с 31 декабря 2016 г., а также лесоустроительных проектов, утвержденных в установленном порядке до 31 декабря 2016 г. и приведенных в соответствие с Лесным кодексом Республики Беларусь.

\*\*\* Группа лесов указывается при наличии лесоустроительных проектов, утвержденных в установленном порядке до 31 декабря 2016 г. и не приведенных в соответствие с Лесным кодексом Республики Беларусь.

5. Срок разработки проектной документации на строительство объекта с учетом ее государственной экспертизы не должен превышать двух лет.

6. Срок предоставления в организацию по землеустройству генерального плана объекта строительства с проектируемыми инженерными сетями, разработанного в составе проектной документации – архитектурного проекта или утверждаемой части строительного проекта, проектов организации и застройки территорий садоводческого товарищества, дачного кооператива -

*(до двух лет со дня утверждения данного акта или до одного года при выборе земельного участка в г.Минске или областном центре юридическому лицу и индивидуальному предпринимателю для строительства капитальных строений (зданий, сооружений)*

7. Акт составлен 3-х экземплярах, из которых один экземпляр остается в комиссии, второй направляется лицу, заинтересованному в предоставлении земельного участка, третий вместе с земельно-кадастровой документацией – в организацию по землеустройству, четвертый (при необходимости) -

*(в областной исполнительный комитет или в комитет (управление, отдел) архитектуры*

*и градостроительства городского исполнительного комитета (г.Минска или областного центра)*



8. Особое мнение членов комиссии:

---

---

---

---

---

---

---

---

---

---

Приложение:

1. Копия земельно-кадастрового плана (части плана).
2. Заключение заинтересованных органов и организаций о возможности размещения объекта: главного оперативного управления Генерального штаба Вооруженных Сил Республики Беларусь на 1л.

При выборе земельного участка в г. Минске или областном центре юридическому лицу, индивидуальному предпринимателю для строительства капитальных строений (зданий, сооружений) также:

3. Архитектурно-планировочное задание.
4. Технические условия (по перечню, установленному городским исполнительным комитетом) на инженерно-техническое обеспечение объекта.
5. Перечень находящихся на земельном участке объектов недвижимости, подлежащих сносу, прав, ограничений (обременений) прав на них.

Председатель комиссии

*(подпись)*

*(инициалы, фамилия)*

Члены комиссии

*(подпись)*

Н.П.Ежова

*(инициалы, фамилия)*

Л.Н. Журович

*(инициалы, фамилия)*

И.М.Хаменка

*(инициалы, фамилия)*

В.В.Рублевский

*(инициалы, фамилия)*

Т.А.Кресс

*(инициалы, фамилия)*

С.Н.Бородавко

*(инициалы, фамилия)*

Д.А. Терешко

*(инициалы, фамилия)*

Л.П. Шука

*(инициалы, фамилия)*

*(подпись)*

*(инициалы, фамилия)*

А.А. Рыняк

*(инициалы, фамилия)*

Д.И. Гедранович

*(инициалы, фамилия)*

В.И.Хурс

*(инициалы, фамилия)*

А.В.Пастернацкий

*(инициалы, фамилия)*

А.В.Никонович

*(подпись)*

М.А.Серков

*(инициалы, фамилия)*



Границу земельного участка, формируемого для проведения аукциона по продаже земельного участка в частную собственность граждан Республики Беларусь для строительства и обслуживания одноквартирного жилого дома в д. Павлиоти Боровского сельсовета Дзержинского района Минской области (объект № 48/2022)

**Земельно-кадастровый план земель землепользователей Дзержинского района Минской области (пригородная зона г. Минска) (формирование земельного участка)**

Выкопировка изготовлена с Геопортала ЗИС Сайте копий (размножение) и использование содержания плана для создания других планов допускается с разрешения УП "Проектный институт Белгипрозем", © Географическая основа, Госкоминформация.

**СОГЛАСОВАЛИ:**

Начальник отдела землеустройства  
Дзержинского райисполкома

Л.Н. Журович

" " 2022 г.

Начальник отдела архитектуры  
и строительства Дзержинского райисполкома

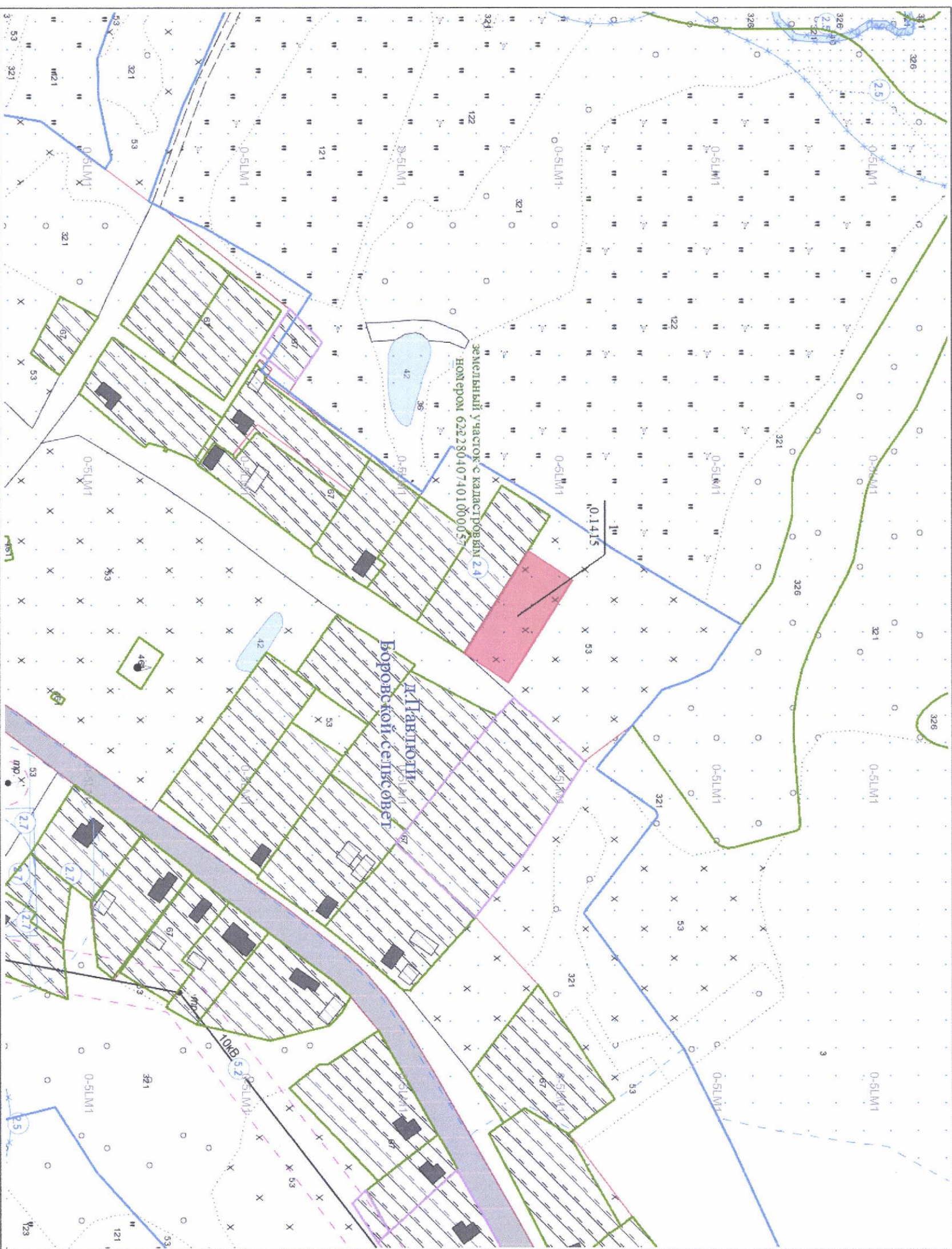
Т.А. Кресс

" " 2022 г.

Председатель Боровского сельского  
исполнительного комитета

И.М. Кулаковский

" " 2022 г.



**Условные обозначения:**

- земельный участок, испрашиваемый в частную собственность
- граница населённого пункта
- границы земельных участков, зарегистрированных в ЕГРН
- номер и площадь контура вида

121 КОД вида земель

2.4 Природные территории, подлежащие специальной охране (водоохранный зона реки, водоема)

Согласовано земель всего 0,1415 га

Государственный комитет по имуществу Республики Беларусь			
Республиканское унитарное предприятие "Проектный институт Белгипрозем"			
Составил	инженер по земл. 1 кат		М.В. Теренев
Проверил	нач. сектора		И.А. Третьяк
2022 год	точность оцифровки соответствует масштабу 1:10000		Масштаб 1:2000



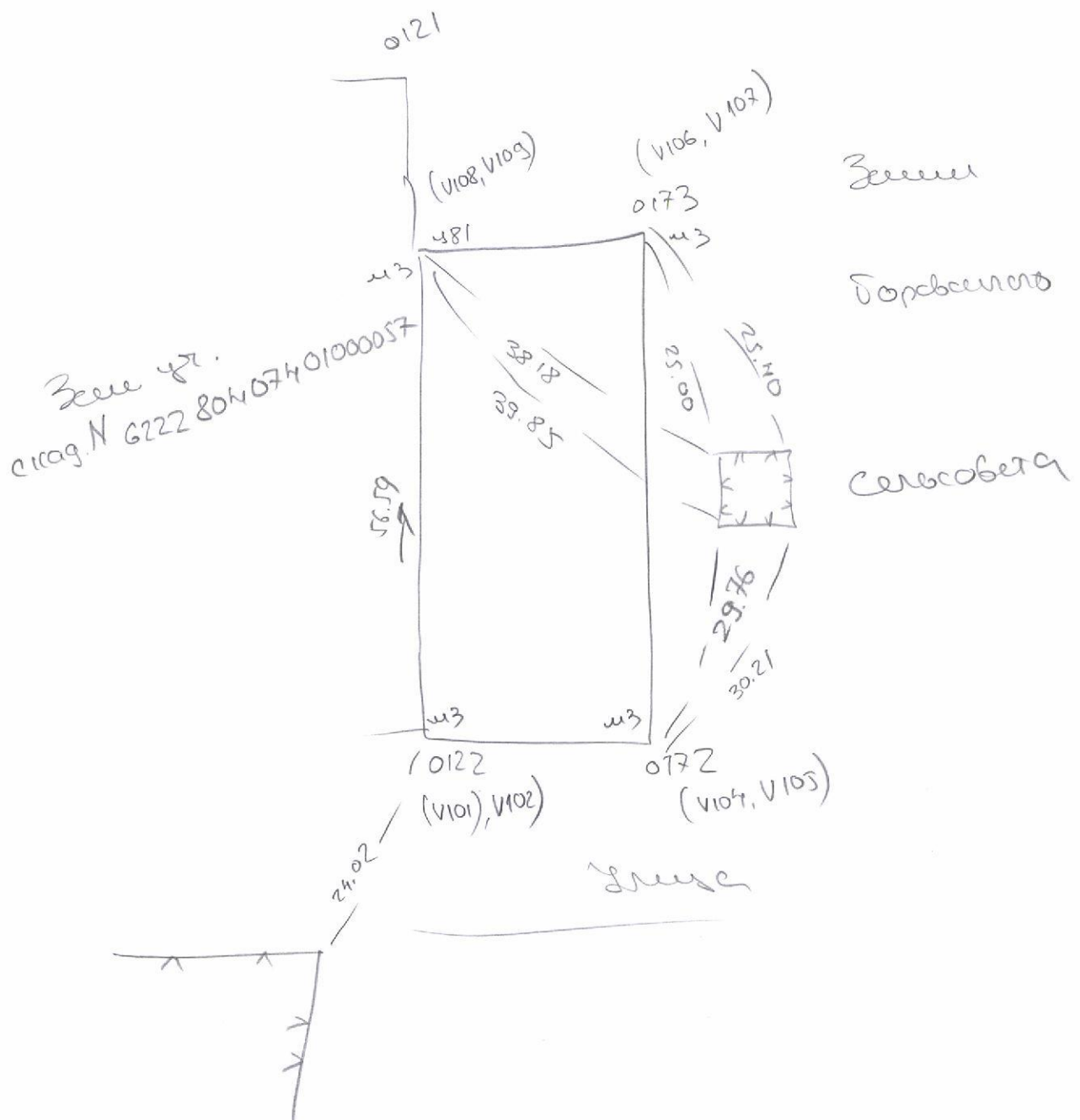
Исходящий номер: 640859



### АБРИС

веденный при установлении границы земельного (ых) участка (ов)  
 испрашиваемого для проведения аукциона  
в д. Таблоти Дзержинского района  
Минской области

Используемое геодезическое оборудование: спутниковый приемник Trimble R8s, рулетка



Абрис вел: инженер

М.В.Теренев

## Ведомость обработки данных спутниковых измерений

Point coordinates for job 55555544

Point	North	East	Hz	Vt	PDOP	Sats
v101	5949145.13	2183384.42	0.017	0.033	1.8	12
v102	5949145.13	2183384.42	0.015	0.029	1.8	12
v103	5949145.14	2183384.42	0.015	0.028	1.8	12
v104	5949166.05	2183398.07	0.020	0.030	1.9	12
v105	5949166.06	2183398.09	0.019	0.030	1.8	13
v106	5949196.24	2183350.22	0.014	0.022	1.5	14
v107	5949196.25	2183350.22	0.013	0.021	1.5	14
v108	5949175.32	2183336.57	0.013	0.025	1.8	12
v109	5949175.32	2183336.57	0.013	0.024	1.8	12
v110	5949186.29	2183373.14	0.013	0.023	1.7	13
v111	5949188.41	2183374.38	0.013	0.023	1.7	13
v112	5949187.16	2183376.46	0.013	0.022	1.7	13
v113	5949185.01	2183375.22	0.013	0.023	1.6	13
v114	5949121.75	2183390.04	0.016	0.027	2.2	11



**Ведомость вычисления координат точек, определенных полярным методом**  
для проведения аукциона

№ определяемой точки	№ точки стояния	X исходной, м	Y исходной, м	№ точки наведения	Дирекционные углы исходные, °	S, м	Угол, °	X определяемой, м	Y определяемой, м	№ определяемой точки
y81	o122	5949145.115	2183384.430	o121	302 14.8	56.590	0 00.0	<b>5949175.309</b>	<b>2183336.568</b>	y81

**СКО положения точки 0.000 м**

Вычислил



Теренев М.В.

Проверил

Третьяк И.А.

**Каталог координат точек поворота фиксированной границы земельного участка**  
для проведения аукциона в д. Павлюти (объект 48/2022) Боровского сельсовета Дзержинского района  
Минской области

Система координат 1963 года

№ по каталогу	№ углов поворота границ	Вид закрепления углов поворота границ	Координаты, м		Дирекционные углы, °	Расстояния, м
			X	Y		
1	у81	меж. знак В1	5949175.31	2183336.57	33 05.9	24.996
2	о173	меж. знак В1	5949196.25	2183350.22	122 14.6	56.586
3	о172	меж. знак В1	5949166.06	2183398.08	213 05.2	25.004
4	о122	меж. знак В1	5949145.11	2183384.43	302 15.1	56.592

**Площадь участка      1415    м<sup>2</sup>                      (0.1415 га)**

**Периметр полигона      163.179 м**

**Допустимое расхождение площади       $\delta p \leq 0.05 * 2000 / 10000 * \sqrt{0.00376}$  га**

Составил

Теренев М.В.

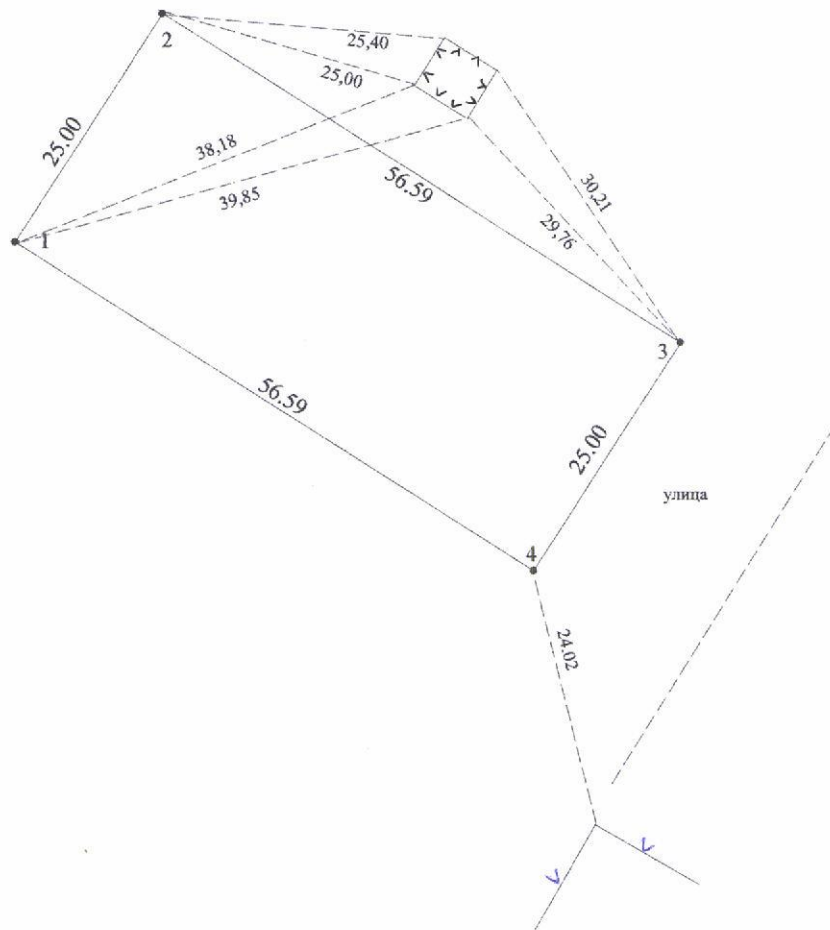
Проверил

Третьяк И.А.



### СХЕМА СВЯЗИ

с объектами местности точек поворота границы земельного участка, формируемого для проведения аукциона по продаже земельного участка в частную собственность граждан Республики Беларусь для строительства и обслуживания многоквартирного жилого дома (объект №48/2022)



#### Условные обозначения:

- Точка поворота границы земельного участка и ее номер
- граница земельного участка
- ← ⊕ → линия электропередачи
- 17,26 расстояние до объекта местности, м
- - - - ограждение из мет. сетки
- v v — ограждение из дерева

Республиканское унитарное предприятие «Проектный институт Белгипрозем»			
Схему составил	Инженер		М.В. Теренев
Схему проверил	Нач.сектора		И.А. Третьяк
Масштаб	Б\м	Дата	2022 год

## ПЛАН

границы земельного участка, формируемого для проведения аукциона

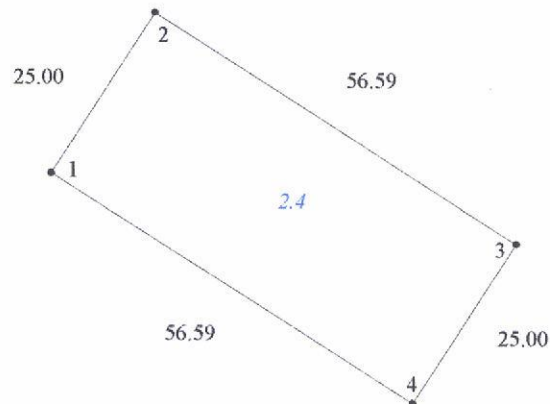
Землепользователь:

Вещное право: частная собственность

Целевое назначение: для строительства и обслуживания многоквартирного жилого дома

Адрес (местоположение) земельного участка: д. Павлюти Боровского сельсовета Дзержинского района Минской области

Площадь земельного участка - 0,1415 га.




### Смежные земельные участки

Номера точек на плане	Фамилия, имя собственное, отчество (при наличии) гражданина, в том числе индивидуального предпринимателя, наименование юридического лица
1-4	земли д. Павлюти Боровского сельсовета
4-1	земельный участок с кадастровым номером 622280407401000057

### Условные обозначения

- 1 точка поворота границы земельного участка и ее номер
- граница земельного участка
- 2.4 код ограничения (обременения) прав на земельный участок

Республиканское унитарное предприятие «Проектный институт Белгипрозем»

План составил	инженер		М.В. Теренев
---------------	---------	---	--------------

План проверил	нач. сектора		И.А. Третьяк
---------------	--------------	--	--------------

Масштаб 1:1000



СВЕДЕНИЯ

об ограничениях (обременениях) прав на земельный участок

Землепользователь: для проведения аукциона

Код ограничения (обременения)	Наименование ограничения(обременения)	Площадь, га	Основание для установления ограничения(обременения) прав на земельный участок
2.4	на природных территориях, подлежащих специальной охране (в водоохранной зоне реки Перекуль)	0.1415	Водный кодекс Республики Беларусь от 30 апреля 2014 г. № 149-3, статья 52

Стр. 1

Изготовил(а) инженер по земл.1 кат

М.В.Теренев

АКТ

об ознакомлении заинтересованных сторон с установленной, восстановленной границей земельного участка на местности

« 1 » 12 2022 г.

Тереневым Михаилом Викторовичем, инженером по землеустройству производственного отдела №3 республиканского унитарного предприятия «Проектный институт Белгипрозем»

(фамилия, имя отчество (при наличии), должность представителя исполнителя работ, фамилия, имя отчество исполнителя работ)

установлена на местности граница земельного участка площадью 0,1415 га, установлена/восстановлена

предоставленного (формируемого) для проведения аукциона по продаже земельного участка граждан Республики Беларусь для строительства и обслуживания многоквартирного жилого дома в д. Павлюты Боровского сельсовета Дзержинского района Минской области (объект 48/2022)

комитета, иной уполномоченной организации (при наличии), целевое назначение, адрес (местоположение) земельного участка)

Граница земельного участка на местности проходит: с восточной стороны участка по линии, со стороны деревни по линии, со стороны

(краткое описание местоположения границы земельного участка)

Точки поворота границы земельного участка закреплены межевыми знаками установленного образца в количестве 4 шт. Точками поворота границы земельного участка являются также углы капитальных строений (зданий, сооружений) в количестве 1 шт., другие твердые объекты местности в количестве 1 шт.

Боровской сельский исполнительный комитет

(фамилия, имя отчество (при наличии) гражданина, в том числе индивидуального предпринимателя, наименование юридического лица, в том числе государственного органа)

ознакомлен(о) с установленной границей земельного участка на местности, принял(о) межевые знаки (при их наличии)

Председатель Боровского сельисполкома



И.М. Кулаковский

(подпись заинтересованного лица, его представителя)

Перечень землепользователей земельных участков, части которых изымаются, и землепользователей смежных земельных участков, ознакомленных с установленной границей земельного участка (заполняется при установлении границы земельного участка на местности):

- Земельный участок с кадастровым номером 010000137 / установленная граница земельного участка на местности (фамилия, имя отчество (при наличии) гражданина, в том числе индивидуально предпринимателя, наименование юридического лица) (дата и способ доведения информации об установлении границы земельного участка) (подпись землепользователя (его представителя) либо отметка об отказе от подписания настоящего акта или отметка об отсутствии земельного спора)
- 
- Председатель Боровского сельсовета И.М. Кулаковский
- Министерство землеустройства
- Боровского районисполкома
- (улица совхозная)
- 

Исполнительные работы

М.В. Теренев

(инициалы, фамилия исполнителя работ, представителя исполнителя работ)

(подпись)



### Справка

о внесении сведений о границе земельного участка в земельно-информационную систему

Местоположение (адрес) земельного участка: Минская обл., Дзержинский р-н, Боровской с/с, д. Павлюти, -

Землепользователь(и): для проведения аукциона

Наименование юридического лица, индивидуального предпринимателя, выполнявшего землеустроительные работы по установлению границы земельного участка: УП "Проектный институт Белгипрозем"

ФИО представителя исполнителя работ: Теренев М.В.

Дата внесения сведений о границе земельного участка: 4.12.2022

Идентификатор(ы) участков: 5203822;

Количество участков: 1

Площадь участка(ов), га: 0.1415;

Контролёр: Кабак Г.К.

Дата контроля: 5.12.2022



## ПРОЕКТ РЕШЕНИЯ

О создании земельного участка для проведения аукциона по продаже земельного участка в частную собственность граждан Республики Беларусь для строительства и обслуживания многоквартирного жилого дома

Боровской сельский исполнительный комитет РЕШИЛ:

1. Создать земельный участок площадью 0,1415 га неиспользуемых земель из земель д. Павлюти для проведения аукциона по продаже земельного участка в частную собственность граждан Республики Беларусь и предоставить этот земельный участок гражданину Республики Беларусь – победителю аукциона либо единственному участнику несостоявшегося аукциона в частную собственность для строительства и обслуживания многоквартирного жилого дома (объект №48/2022) (размещение объектов усадебной застройки) в д. Павлюти Боровского сельсовета Дзержинского района Минской области.

2. Ввести ограничения в использовании земельного участка в соответствии с материалами по формированию его границы.

3. Отделу землеустройства Дзержинского районного исполнительного комитета:

3.1. обеспечить подачу заявления от имени Боровского сельисполкома на осуществление государственной регистрации создания земельного участка в Дзержинский филиал РУП «Минское областное агентство по государственной регистрации и земельному кадастру», сформированного из земель д. Старинки в соответствии с настоящим решением;

3.2. после осуществления государственной регистрации создания земельного участка направить землеустроительное дело по формированию земельного участка для проведения аукциона по продаже земельного участка в частную собственность граждан Республики Беларусь для строительства и обслуживания многоквартирного жилого дома в комиссию по организации и проведению аукциона.

4. Обязать победителя аукциона либо единственного участника несостоявшегося аукциона:

4.1. в течение 10 рабочих дней со дня утверждения в установленном порядке протокола о результатах аукциона либо после признания аукциона несостоявшимся:



внести плату за земельный участок (часть платы – в случае предоставления в установленном порядке рассрочки ее внесения) в сумме \_\_\_\_\_ тыс. рублей, путем перечисления средств на расчетный счет Боровского сельского исполнительного комитета № \_\_\_\_\_ в \_\_\_\_\_, код банка \_\_\_\_\_, УНП \_\_\_\_\_;

возместить затраты на организацию и проведение аукциона, в том числе расходы, связанные с изготовлением и предоставлением участникам документации, необходимой для его проведения, формированием земельного участка для проведения аукциона, государственной регистрацией в отношении создания этого участка в сумме \_\_\_\_\_ тыс. рублей, путем перечисления средств на указанный расчетный счет Боровского сельского исполнительного комитета;

4.2. в течение месяца со дня утверждения в установленном порядке протокола о результатах аукциона либо о признании аукциона несостоявшимся в установленном порядке обратиться за государственной регистрацией права частной собственности на земельный участок;

4.3. получить в установленном порядке архитектурно-планировочное задание и технические условия на инженерно-техническое обеспечение объекта строительства, разрешение Дзержинского райисполкома на проведение проектно-изыскательских работ и разработать в соответствии с градостроительным паспортом строительный проект на строительство жилого дома в срок, не превышающий двух лет;

4.4. в течение одного года со дня утверждения в установленном порядке проектной документации на строительство объекта приступить к занятию земельного участка, созданного в соответствии с настоящим решением;

4.5. до начала строительства многоквартирного жилого дома снять на земельном участке плодородный слой почвы из-под пятен застройки и использовать его для благоустройства участка.

5. Отделу землеустройства Дзержинского райисполкома обеспечить контроль за государственной регистрацией и целевым использованием гражданином Республики Беларусь – победителем аукциона либо единственным участником несостоявшегося аукциона земельного участка, предоставленного в соответствии с настоящим решением, а также за снятием, сохранением, использованием плодородного слоя почвы.

Председатель

Управляющий делами

